

## Causerie 2



**Quelles activités de transition proposer aux familles,  
suite à l'inscription de leur enfant à l'école ?**

**Février 2022**

**Cet évènement est une initiative  
du Chantier montréalais  
Transition vers l'école**



**Réseau réussite  
Montréal**

# Intentions

## Déroulement



## Intentions

- Renforcer notre vision commune quant à l'importance d'une première transition scolaire de qualité
- Porter un regard sur nos pratiques collaboratives de transition autour du moment clé : entre l'inscription et l'été (février – mai)
- Mettre à profit l'outil Pratique+

## Déroulement

- Mise en contexte : 25 minutes
- Causerie en petits-groupes : 45 minutes
- Retour : 20 minutes

## Composantes de qualité



**Moment clé : entre l'inscription et l'été**

## Composantes de qualité

# DIMENSIONS D'UNE TRANSITION DE QUALITÉ

**DIMENSION**

**1**

**RECONNAISSANCE  
DE LA PLACE DES  
PARENTS**

**DIMENSION**

**2**

**PARTENARIAT  
ENTRE LES  
ACTEURS DE LA  
TRANSITION**

**DIMENSION**

**3**

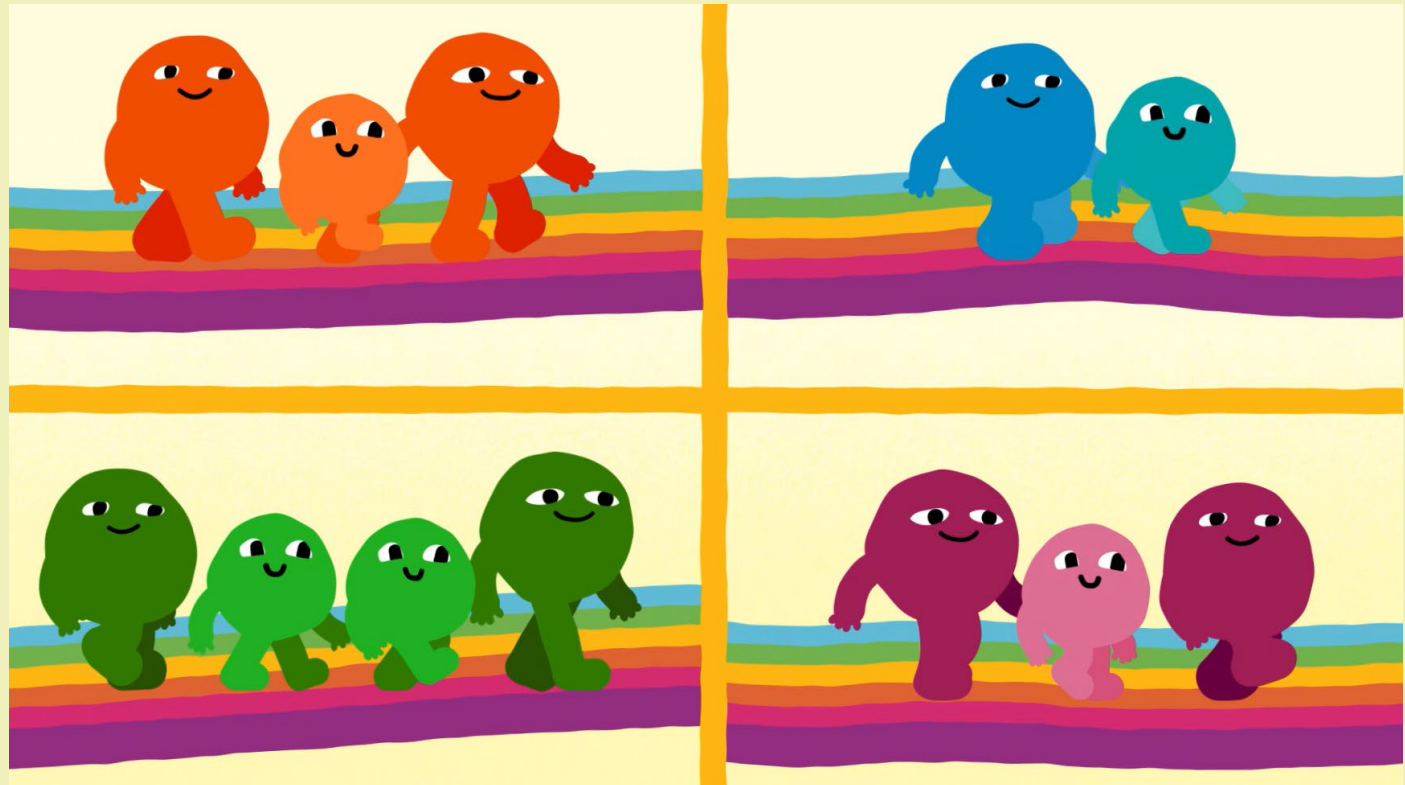
**PRATIQUES  
SPÉCIFIQUES  
POUR LES ENFANTS  
À BESOINS  
PARTICULIERS**

**DIMENSION**

**4**

**CONDITIONS  
REQUISES POUR  
UNE DÉMARCHE  
CONCERTÉE ET  
PLANIFIÉE**

## Dimensions



**Place des parents**



Partenariat

## Composantes de la qualité

**CONTINUITÉ DES LIENS  
ET DES SERVICES**



**Continuité**

# PRATIQUES COLLABORATIVES

Causerie 2 (1 de 2) - 16 février 2022

jamboard.google.com/d/1zYl\_hO\_Fz1KXdevALnrIESNzi3bTV7i2tmCarPljGSw/viewer?f=0


Applications Courriel - Horizon 0... Drive Conc. rég. PE CMTL courriel Nouvel onglet Mon profil - Zoom YouTube Maps Gmail

Causerie 2 (1 de 2) - 16 février 2022 1/18 Partager

Définir l'arrière-plan Effacer le cadre

1

Pratiques collaboratives



The image shows a screenshot of a Google Jamboard presentation. The title 'PRATIQUES COLLABORATIVES' is at the top. The browser address bar shows the Jamboard URL. The Jamboard interface includes a toolbar on the left with various drawing tools, a navigation bar at the top with a 'Partager' button, and a main canvas area. The canvas displays a photograph of an outdoor courtyard with a hopscotch drawing on the pavement. A red number '1' is in the top left corner of the image, and the text 'Pratiques collaboratives' is overlaid in red at the top of the image. A yellow arrow points to the '1' and a blue arrow points to the toolbar.



# PRATIQUE BONIFIÉE

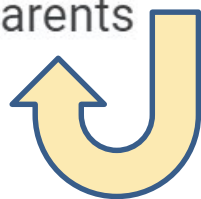
1

Nom de la  
pratique :



Partenariat

Place de  
parents



# DÉFIS / OPPORTUNITÉS

Causerie 2 ( 14 février) - Google

jamboard.google.com/d/1zYl\_hO\_Fz1KXdevALnrLESNzi3bTV7i2tmCarPljGSw/viewer?f=2

Applications Courriel - Horizon 0... Drive Conc. rég. PE CMTL courriel Nouvel onglet Mon profil - Zoom YouTube Maps Gmail

Causerie 2 ( 14 février) 3 / 18 Partager

Définir l'arrière-plan Effacer le cadre



# Pratique +

## Outil pour soutenir la qualité de la première transition scolaire

horizon

CHANTIER MONTRÉALAIS

**TRANSITION VERS L'ÉCOLE**

**Pratique +**

Outil pour soutenir la qualité de la première transition scolaire

**CONTEXTE**

Dès la naissance, les enfants vivent plusieurs transitions. Celle qui fait l'objet du présent outil est la transition vécue par les tout-petits lors de leur passage à l'école, soit à la maternelle 4 ou 5 ans. Les enfants peuvent provenir de la maison, des services de garde éducatifs à l'enfance, des halles garderies ou des organismes communautaires. La recherche démontre que si cette première transition scolaire est vécue de façon harmonieuse, elle servira d'assise pour les transitions futures. De plus, elle aura un effet sur la motivation et l'engagement de l'enfant à l'école et, par extension, une répercussion sur sa persévérance scolaire et sa réussite éducative.

Cette première transition scolaire représente un moment charnière durant lequel l'enfant, la famille, l'école et la communauté s'ajustent les uns aux autres. Pendant cette période d'une durée approximative de 16 mois, qui débute l'année qui précède la rentrée, on tient compte des besoins de l'enfant, de ceux de sa famille et du milieu qui l'accueille. Ainsi, cette démarche concertée de tous les acteurs assure une continuité entre les différents milieux de vie de l'enfant.

Cette description inspirée du Guide pour soutenir la première transition scolaire de qualité 1 met l'accent sur les interactions entre les divers milieux de vie de l'enfant et sur l'importance de planifier cette transition en concertant les milieux concernés. Elle permet de partager la responsabilité de la qualité de la transition entre tous les acteurs des services ouvrant en petite enfance (0-5, les milieux scolaires et la famille). Elle signifie que la première transition scolaire va au-delà de la préparation à l'école de l'enfant, qui est un processus global, impliquant le développement (de l'enfant) dans différents domaines (moteur, social, affectif, cognitif/langagier) innovés et qui est largement le résultat des interactions de l'enfant avec son environnement2.

**PRÉSENTATION**

Voici un outil basé sur les données de la recherche, plus particulièrement sur le Guide pour soutenir la première transition scolaire de qualité 1 et son évaluation3, ainsi que sur l'expertise et la réflexion d'acteurs locaux montréalais concernés par la qualité de la première transition scolaire (Écoles, services de garde éducatifs à l'enfance, organismes communautaires, familles, institutions de santé et services sociaux, bibliothèques, etc.) Il s'adresse aux organisations qui travaillent ou envisagent de travailler de façon concertée sur la première transition scolaire, particulièrement au regard de la qualité de cette transition.

L'outil soutient la réflexion et l'analyse des pratiques de transition réalisées ou en cours de réalisation, dans un premier temps pour avoir un portrait global au sein de la concertation des partenaires et, dans un deuxième temps, pour formaliser les pratiques et mesurer leurs effets sur le terrain. Il peut aussi servir pour soutenir la démarche d'une organisation.

1. Ministère de l'Éducation, du Loisir et du Sport, ministère de la Famille et des Aînés, ministère de la Santé et des Services sociaux, Guide pour soutenir une première transition scolaire de qualité, 2010.

2. Ministère de la Famille, Favoriser le développement global des jeunes enfants au Québec: une vision partagée pour des interventions concertées, 2014, 29 p., dans Blanchard, C., Le développement global de l'enfant en contexte éducatif, Montréal, Presses de l'Université du Québec, 2018.

3. Les pratiques de transition lors de la rentrée des enfants au préscolaire: Évaluation du Guide pour soutenir une première transition scolaire de qualité. Rapport final de recherche, Gatineau, Québec: Université du Québec en Outaouais et Pavillon du Parc, Rivest, J., Morneau, A. C., Bélisle, A. et April, J., 2015.

Lien outil *Pratique +*

<https://www.researeussitemontreal.ca/outil-pratique/>

**Merci d'être là pour eux et avec eux !**



**Lien outil *Pratique* +**

<https://www.researeussitemontreal.ca/outil-pratique/>

**Lien site RRM – capsules vidéo**

<https://www.researeussitemontreal.ca/dossiers-thematiques/transitions-scolaires/la-premiere-transition-scolaire/>