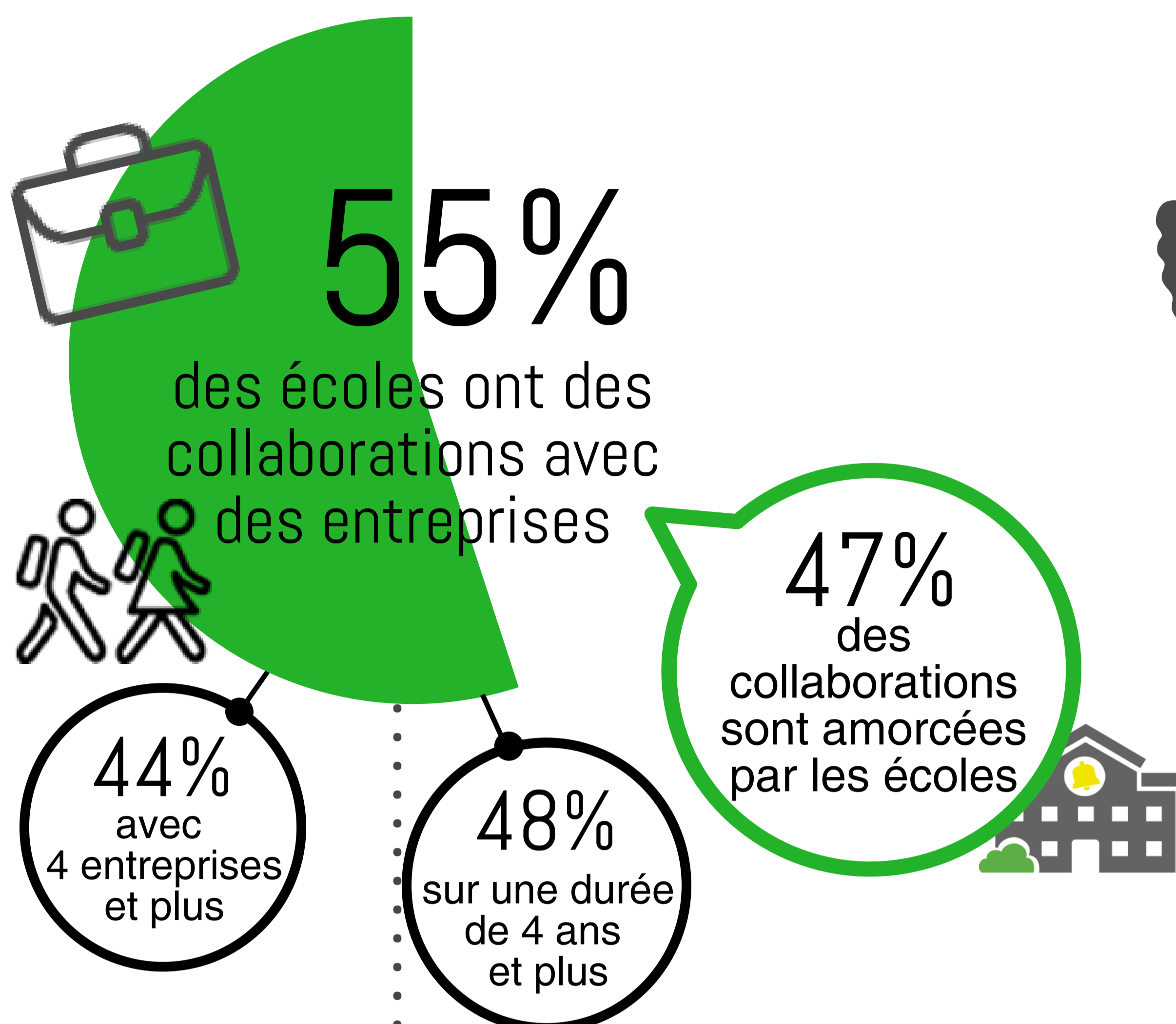


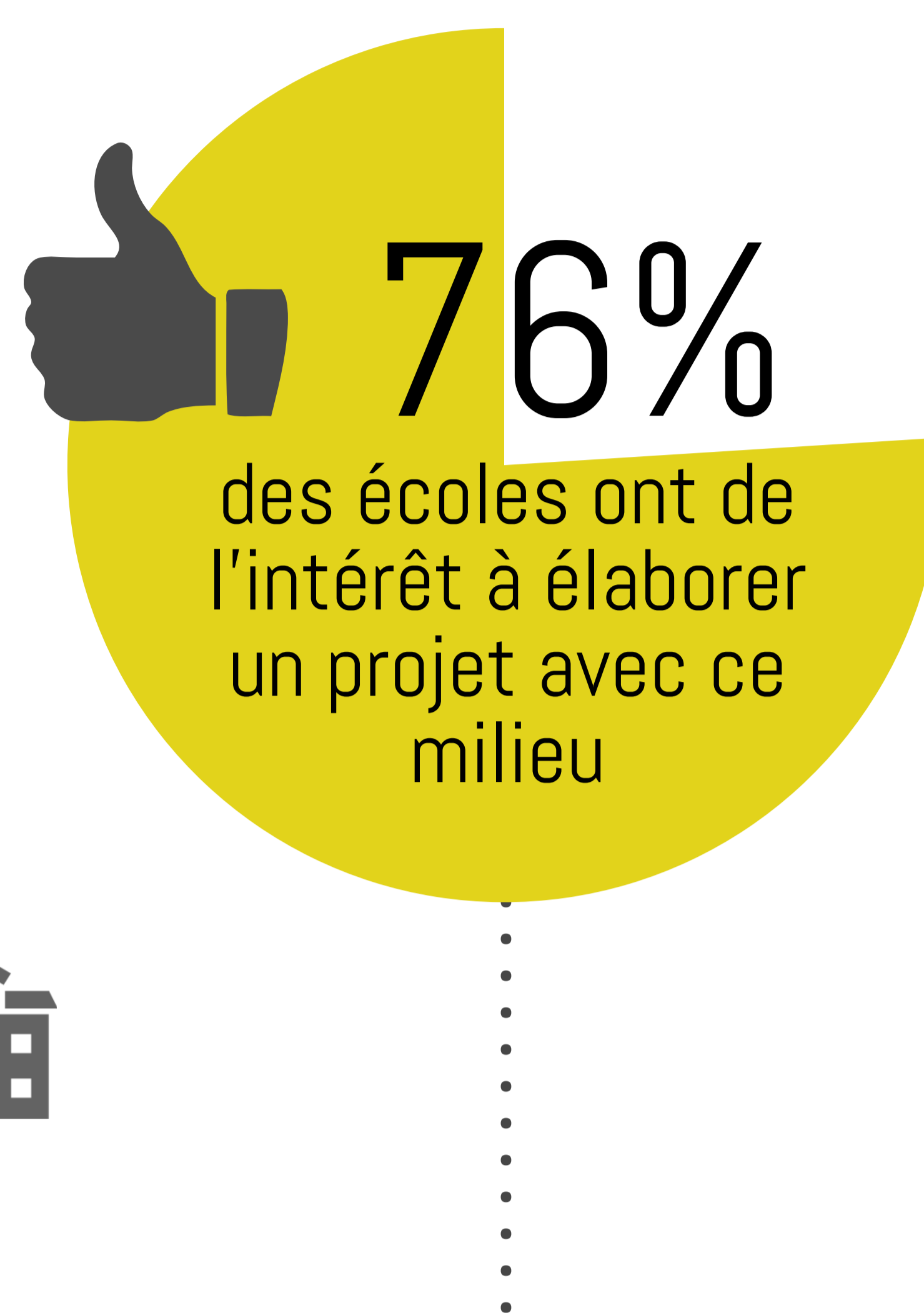
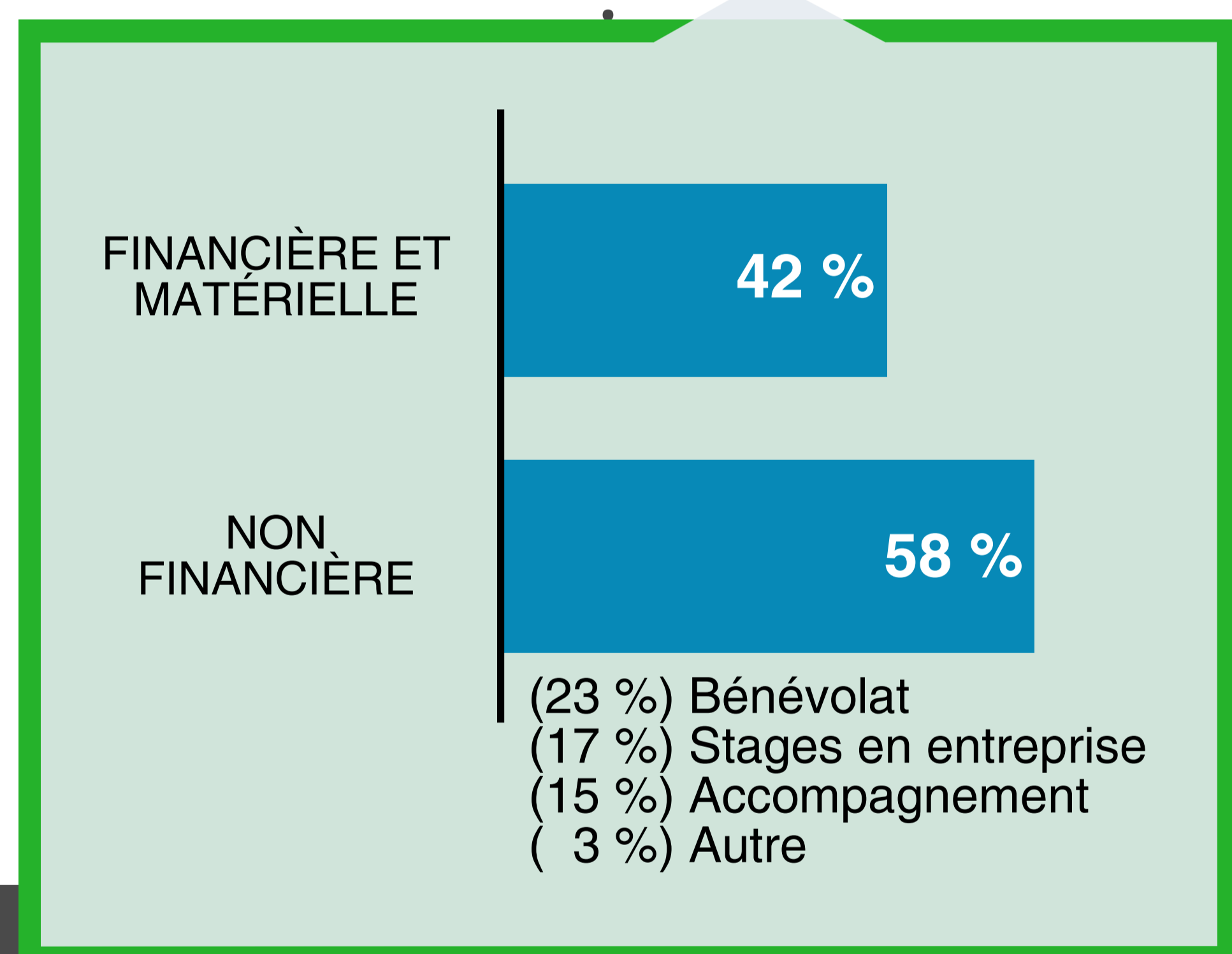


ÉTAT DES COLLABORATIONS ENTRE LES ÉCOLES ET LE MILIEU DES AFFAIRES

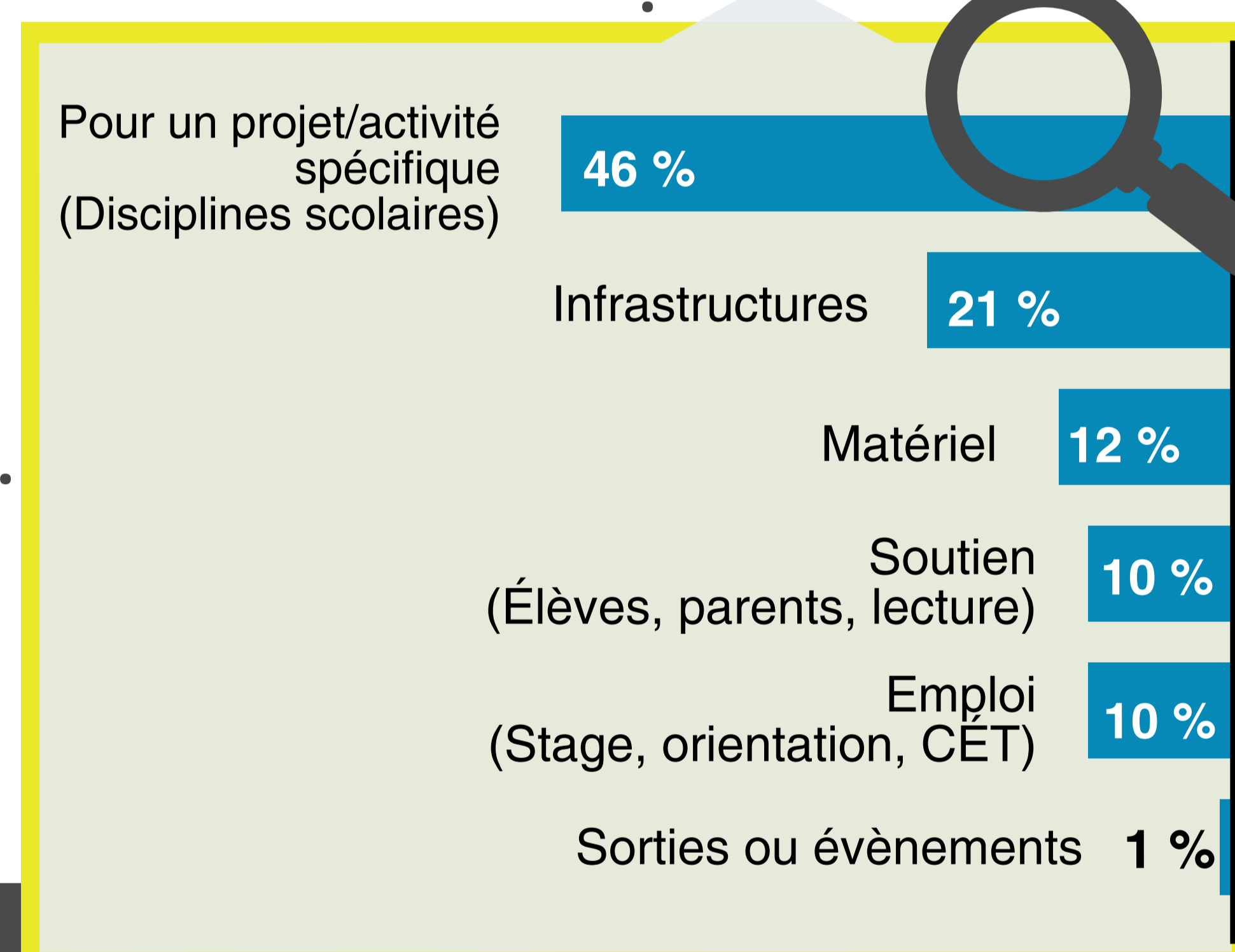
Sondage de Réseau réussite Montréal (2017) réalisé auprès de 190 directions d'école du primaire (n = 138), du secondaire (n = 38), de la formation générale des adultes (n = 11) et de la formation professionnelle (n = 3) des trois commissions scolaires francophones montréalaises. Le taux de participation à ce sondage est de 57 %.



LES COLLABORATIONS ACTUELLES



LES BESOINS



LES MODÈLES D'IMPLICATION RELEVÉS DANS LES ÉCOLES

