

# Comment soutenir la transition des élèves montréalais à la formation générale des adultes et à la formation professionnelle ?

## FICHE 2

### PRATIQUES APPRÉCIÉES ET SOUHAITÉES PAR LES ÉLÈVES



Contenu tiré du rapport **Mieux accompagner les transitions scolaires sur le territoire montréalais : besoins des élèves en formation générale des adultes et en formation professionnelle**, réalisé par l'Université du Québec à Trois-Rivières<sup>1</sup>.

→ Ce rapport présente les résultats d'une consultation menée auprès de 2 367 élèves montréalais :

FORMATION GÉNÉRALE DES ADULTES (FGA) :  
740

FORMATION PROFESSIONNELLE (FP) :  
1 627



<sup>1</sup> Baril, D., Rousseau, N., Duranleau, C. et Courcy, J. (2026). *Mieux accompagner les transitions scolaires sur le territoire montréalais : besoins des élèves en formation générale des adultes et en formation professionnelle*. Rapport remis à Réseau réussite Montréal (RRM). Université du Québec à Trois-Rivières.

## Pistes d'action : mesures et pratiques appréciées ou souhaitées par les élèves en contexte de transition

Regroupées sous dix catégories de besoins, les pistes d'action recommandées par les élèves montréalais de la FGA et de la FP témoignent d'attentes largement partagées : **les élèves qui bénéficient déjà de ces pratiques en soulignent les retombées positives, tandis que ceux qui n'y ont pas accès souhaitent pouvoir en profiter.**



### AVANT TOUT : UN ACCOMPAGNEMENT PERSONNALISÉ ET HUMAIN

Parmi les pratiques appréciées par les élèves, la relation aux adultes et aux pairs du centre, de même qu'une approche personnalisée, occupent une place prépondérante.

Légende :



Pratique bénéficiant particulièrement aux élèves issus de l'immigration



Pratique bénéficiant particulièrement aux élèves ayant des enfants à charge



### Apprendre à se connaître pour mieux se projeter

→ FGA

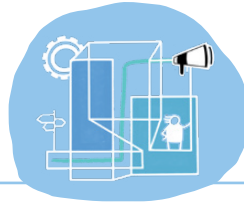
#### Optimiser les occasions de développement personnel

- Activités de développement personnel et de gestion des émotions
- Ateliers sur des sujets variés, dont l'orientation professionnelle
- Réflexions individuelles et expériences concrètes permettant de mieux connaître leur identité et leurs aspirations
- Échanges avec les personnes professionnelles
- Réseautage entre pairs

→ FP

#### Renforcer l'accompagnement individuel

- Interactions avec les gens de métier
- Réseautage entre pairs
- Accès à des outils/ateliers de validation d'intérêts et de choix de carrière
- Soutien humain pour l'exploration professionnelle et personnelle



## Démystifier et mieux connaître son nouveau contexte d'études

### → FGA

#### Optimiser l'accompagnement individuel

- Explication du fonctionnement (centre, classe, ressources disponibles)
- Mentorat entre pairs
- Soutien rapproché des enseignant·es
- Diversification des activités parascolaires
- Soutien à l'adaptation au contexte d'études et à la vie quotidienne des élèves issus de l'immigration

### → FP

#### Améliorer les mécanismes de partage

- Clarification des exigences administratives et évaluatives
- Accompagnement accru dans l'expérience d'apprentissage
- Soutien spécifique associé à l'immigration (démarches liées au statut, permis d'études, etc.)
- Activités sociales et informelles dès l'accueil pour le partage d'information



## S'informer sur les programmes d'études et le travail

### → FGA

#### Optimiser l'accompagnement individuel

- Interactions directes avec des conseiller·ères d'orientation
- Immersions concrètes dans les milieux (visites d'écoles, stages d'un jour, etc.)
- Meilleure compréhension du système scolaire québécois
- Meilleure connaissance des programmes de formation qui mènent directement à l'emploi

### → FP

#### Renforcer les échanges professionnels

- Interactions avec des mentor·es du milieu de travail
- Accès accru aux conseiller·ères d'orientation
- Interactions avec d'ancien·nes élèves
- Soutien personnalisé – humain et technique
- Soutien accru pour gérer la motivation, l'anxiété et la complexité des démarches administratives/migratoires



## Se préparer à devenir un adulte responsable

→ FGA

### Adulte à part entière... mais en apprentissage

- Formations pratiques sur l'autonomie financière et la gestion du quotidien (budget, cuisine, recherche d'emploi, rédaction de CV)
- Mentorat et groupes de discussion pour briser l'isolement
- Équilibre entre soutien scolaire et compétences organisationnelles

→ FP

### Un défi accru pour les élèves de l'international

- Soutien logistique et moral
- Atténuation de l'isolement dans un cadre de vie inconnu
- Dispositif de soutien personnalisé



## Apprendre à gérer l'incertitude, l'anxiété et les sources de stress

→ FGA

### Créer un écosystème de bien-être

- Accès accru à des services d'intervention psychosociale
- Accès à des espaces de tranquillité pour se reposer
- Accès à des activités physiques pour améliorer la qualité de vie
- Environnement scolaire humain pour alléger la gestion du stress lié aux responsabilités multiples

→ FP

### Mettre en place un accompagnement structuré

- Accompagnement soutenu et continu
- Information claire sur les services disponibles dans le centre
- Information sur les ressources communautaires disponibles



## Avoir les ressources financières pour se concentrer sur ses études

### → FGA

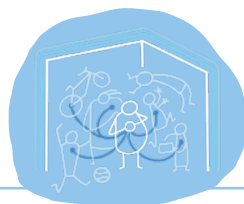
#### Un accompagnement nécessaire dans les démarches d'aide financière

- Aide pour faire face à la précarité financière et aux complexités administratives
- Assouplissement de certaines règles
- Collectes de fonds
- Meilleure diffusion des offres d'emploi

### → FP

#### Un accompagnement personnalisé dans les démarches d'aide financière

- Accès accru à des programmes de bourses
- Attention particulière aux frais de scolarité
- Aide alimentaire et soutien aux démarches d'accès à un logement abordable
- Ateliers de planification budgétaire
- Lieux de stages à proximité du milieu de vie pour limiter les dépenses



## Établir des liens significatifs et appartenir à une communauté

### → FGA

#### Un espace de vie axé sur les interactions entre humains

- Accueil et écoute du personnel
- Activités parascolaires
- Espaces communs animés
- Environnement de classe plus stimulant
- Mentorat et reconnaissance de l'engagement personnel
- Approche centrée sur la collaboration et l'appartenance pour soutenir l'engagement

### → FP

#### Une approche axée sur la qualité des relations humaines

- Accueil personnalisé et mentorat par les pairs plus expérimentés
- Aménagement d'espaces de détente communs
- Groupes virtuels et rencontres occasionnelles pour briser l'isolement des élèves à distance
- Égalité de traitement et entraide entre pairs



## S'approprier le métier d'élève

### → FGA

#### Comprendre le mode de fonctionnement

- Soutien aux défis associés à l'apprentissage par modules
- Encadrement pédagogique et suivis fréquents
- Outils numériques intuitifs
- Jeux, résumés de contenus, organisation du matériel de classe
- Aide du personnel pour développer des méthodes de travail efficaces

### → FP

#### Comprendre le mode de fonctionnement




- Soutien pour comprendre les particularités de la FP
- Clarification des attentes liées à la réussite des compétences
- Davantage d'information sur les modalités de reprise d'examen



## Parvenir à concilier les études, le travail et la famille






### → FGA

#### Jongler avec les responsabilités scolaires, professionnelles et familiales

-  • Flexibilité institutionnelle : horaires adaptés, option d'apprentissage hybride, prise en compte des imprévus parentaux
-  • Espace de réseautage pour les parents
-  • Mentorat centré sur la santé mentale (stress lié à la conciliation études-travail-vie)

### → FP

#### Jongler avec les responsabilités scolaires, professionnelles et familiales

-  • Flexibilité des horaires, option d'apprentissage hybride
-  • Meilleur accès à un service de garde au centre
-  • Soutien psychologique
-  • Collaboration entre le centre de formation professionnelle et les employeurs pour créer un environnement plus adaptable
-  • Manifestation d'empathie face à la réalité complexe des élèves



## Bénéficiaire de soutien scolaire et de mesures d'adaptation

### → FGA

#### Soutien et encouragement


- Ajout d'aides-enseignant·es
- Classes plus petites
- Proactivité dans l'offre de soutien par le personnel enseignant
- Qualité de la relation pédagogique
- Allongement des périodes de repos
- Soutien vers le collégial pour certains

### → FP

#### Soutien, encouragement et patience

- Disponibilité et soutien proactif du personnel enseignant
- Équilibre et alternance entre théorie et pratique
- Enseignement individualisé
- Rétroactions plus fréquentes pour corriger les erreurs

Illustrations des catégories de besoins : François Cliche

Pour la présentation intégrale des besoins des élèves en situation de transition, davantage de pistes d'action et les grands constats tirés de la consultation, **téléchargez le rapport complet.** 

Une infographie de



Réseau réussite  
Montréal

En collaboration avec



Université du Québec  
à Trois-Rivières

Partenaire financier  
de Réseau réussite Montréal

