



Réseau réussite  
Montréal

# Bref portrait de la persévérance scolaire et de la réussite éducative à Verdun

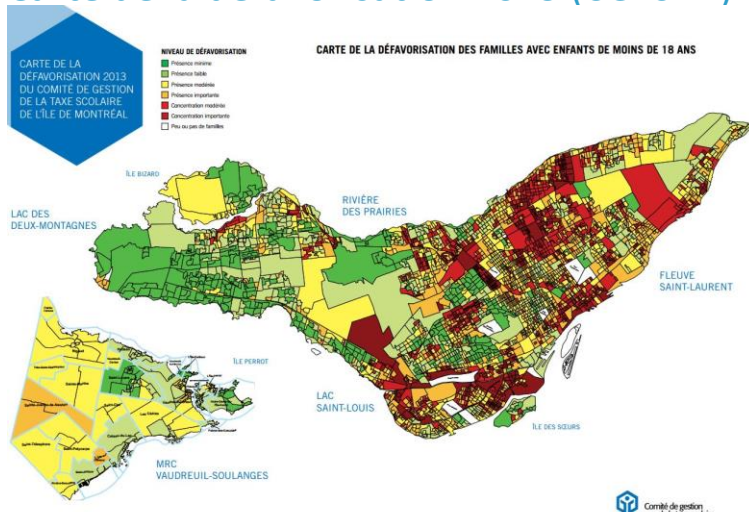
**Benoit Landry**  
Agent de développement  
Réseau réussite Montréal

11 avril 2017

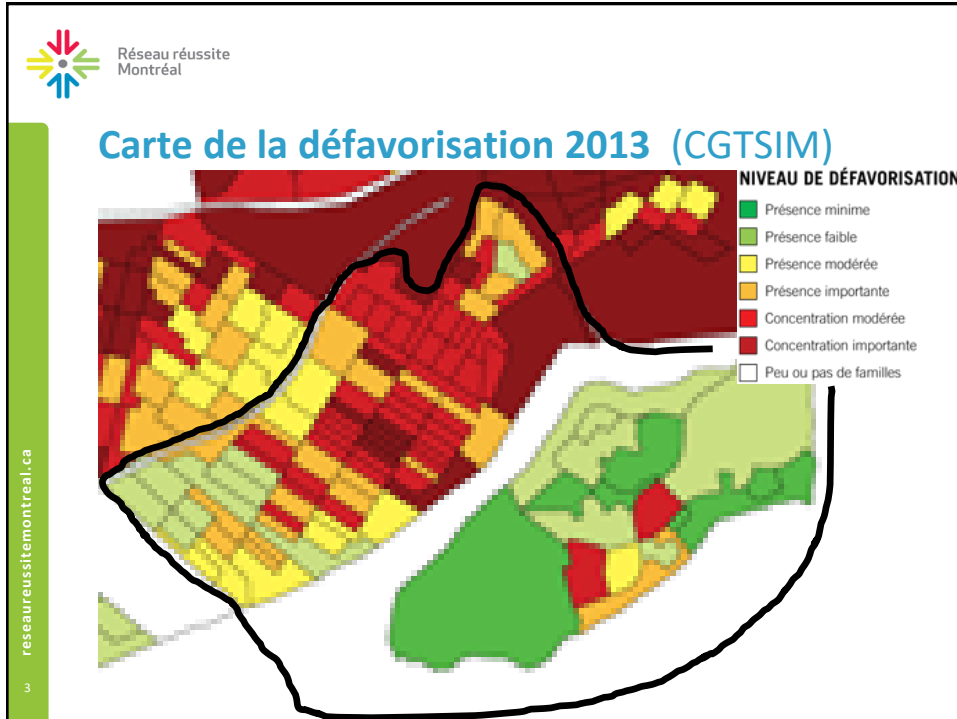



Réseau réussite  
Montréal

## Carte de la défavorisation 2013 (CGTSIM)



reseauressitemontreal.ca




 Réseau réussite  
Montréal

## CSMB Établissements d'enseignement

ÉTABLISSEMENT D'ENSEIGNEMENT	IMSE (AVRIL 2016)	NB D'ÉLÈVES (AU 30 SEPT. 2016)	VOISINAGE
École primaire Lévis-Sauvé	10	414	Wellington-de-l'Église
École primaire Notre-Dame-de-la-Paix	10	292	Wellington-de-l'Église
École primaire Notre-Dame-de-Lourdes	10	310	Wellington-de-l'Église
École primaire Notre-Dame-des-Sept-Douleurs	10	294	Wellington-de-l'Église
École primaire Chanoine-Joseph-Théorêt	10	311	Desmarchais-Crawford
École primaire Notre-Dame-de-la-Garde	7	506	Desmarchais-Crawford
École primaire Île-des-Sœurs	1	783	Île-des-Sœurs
École primaire des Marguerite	1	476	Île-des-Sœurs

réseauréussitemontreal.ca  
4



Réseau réussite  
Montréal

## CSMB Établissements d'enseignement (suite)

ÉTABLISSEMENT D'ENSEIGNEMENT	IMSE (AVRIL 2016)	NB D'ÉLÈVES (AU 30 SEPT. 2016)	VOISINAGE
École secondaire Monseigneur-Richard	10	961	Wellington-de-l'Église
Centre de formation professionnelle des Carrefours	-	1 782	Desmarchais-Crawford
Centre de formation professionnelle de Verdun	-	581	Wellington-de-l'Église
Centre d'éducation des adultes Champlain	-	1 656	Desmarchais-Crawford

### Sources :

Liste des écoles : CSMB

IMSE : MEES, GIR, DGS, DIS, compilation spéciale des données du recensement canadien de 2006 (production avril 2016).

reseauréussitemontreal.ca

5



Réseau réussite  
Montréal

## CSMB Services aux élèves ayant des besoins particuliers

SERVICES AUX ÉLÈVES CLASSES SPÉCIALES 2016-2017	TROUBLES DU SPECTRE DE L'AUTISME (TSA)	LANGAGE	DIFFICULTÉS GRAVES D'APPRENTISSAGE (DGA)	ACCUEIL	PRÉSCOLAIRE 4 ANS	ANGLAIS INTENSIF (5 <sup>E</sup> ET 6 <sup>E</sup> ANNÉE)
École Chanoine-Joseph-Théorêt		- 1 groupe / préscolaire - 2 groupes / primaire				X
École Lévis-Sauvé	- 1 groupe / préscolaire - 4 groupes / primaire				X	
École Notre-Dame-de-la-Paix				- 2 classes d'accueil		
École Notre-Dame-de-Lourdes	- 3 groupes / primaire				X	
École Notre-Dame-des-Sept-Douleurs			- 1 groupe / primaire		X	

Source : CSMB

reseauréussitemontreal.ca

6



Réseau réussite  
Montréal

## CSLBP Établissements d'enseignement

ÉTABLISSEMENT D'ENSEIGNEMENT	IMSE (AVRIL 2016)	NB D'ÉLÈVES (AU 30 SEPT. 2016)	VOISINAGE
École primaire Riverview	9	220	Desmarchais-Crawford
École primaire Verdun	10	262	Desmarchais-Crawford
École secondaire Beurling Academy	10	395	Desmarchais-Crawford

#### Sources :

Liste des écoles : CSLBP

IMSE : MEES, GIR, DGS, DIS, compilation spéciale des données du recensement canadien de 2006 (production avril 2016).



Réseau réussite  
Montréal

## CSLBP Services aux élèves ayant des besoins particuliers

**La CSLBP inclut tous les jeunes EHDAA dans ses écoles régulières.**

- Il n'y a aucune classe spéciale pour les jeunes.
- Les services sont offerts dans chaque école - personnel de la CSLBP dédié.

**Services spécifiques sur le territoire de Verdun** (desservant l'ensemble de la CSLBP)

En lien avec hôpital Douglas

→ **École Angrignon** (le personnel enseignant provient de la CSLBP)

- Lyall (6-12 ans) - Exhibiting sever behavioral conduct, French and English classes offered
- Stearns (13-17ans) - Requiring hospitalization - Students requiring clinical support for anxiety, eating disorders, psychiatric disorders and maladjustments
- Burland (13-17 ans) - Day treatment program - Students requiring clinical support for anxiety, eating disorders, psychiatric disorders and maladjustments

→ **Batshaw**

- Bourbonnière (12-18 ans) - Residential program (9 beds) to address functional psychiatric disorders (referrals through MCH and Batshaw)



Réseau réussite  
Montréal

## Portrait sociolinguistique des élèves

CSMB	Langue maternelle			Langue parlée à la maison		
	FR	ANG	AUTRE	FR	ANG	AUTRE
Primaire	75 %	4,6 %	20 %	78 %	5,4 %	17 %
Secondaire	68 %	2,9%	29,2 %	71 %	4,5 %	24,3 %

CSLBP	Langue maternelle et parlée à la maison		
	FR	ANG	AUTRE
Primaire	4,1 %	91,7 %	4,3 %
Secondaire	2 %	90 %	8 %

Sources : CSMB et CSLBP

reseauressitemontreal.ca



Réseau réussite  
Montréal

## Taux de diplomation après 7 ans (%)

ANNÉE	CSMB			CSLBP			ARRONDISSEMENT * (SECTEUR PUBLIC)			MONTRÉAL (SECTEUR PUBLIC)		
	G	F	T	G	F	T	G	F	T	G	F	T
2015	81,3	89,1	<b>85</b>	81,7	93,3	<b>87,3</b>	N/D	N/D	N/D	73,9	82,8	<b>78,1</b>
2014	77,5	85,5	81,4	83,7	92,1	87,8	52,1	67,8	<b>59,3</b>	71,2	81,1	76,0
2013	75,2	81,3	78,1	82,7	90,2	86,2	54,5	60,8	57,7	69,4	77,9	73,4
2012	76,5	83,2	79,7	82,8	88,7	82,8	52,9	57,3	55	67,8	77,7	72,5
2011	71,8	79,7	75,7	80,6	87,1	83,7	44,8	57,4	50,6	65,6	76,3	70,8
2010	69,8	81,7	75,6	76,9	84,6	80,7	50,0	58,7	54,1	62,6	73,4	67,8
2009	69,6	78,6	<b>74</b>	78	83,5	<b>80,7</b>	47,4	65,0	<b>56,4</b>	63,2	72,5	<b>67,7</b>

Sources :  
MEES, Diplomation et qualification par commission scolaire, éditions  
2016, 2015, 2014, 2013 et 2012;  
MEES, production VISAJ et ECOBES – projet CartoJeunes

reseauressitemontreal.ca

10

Réseau réussite  
Montréal

## CIBLES 2020

CSMB >> 83 %  
CSLBP >> 88 %

## Taux de diplomation après 7 ans

### Entre 2009 et 2015

→ Dans les deux commissions scolaires, la situation s'améliore.

- CSMB : de **74 %** à **85 %** (↑) Δ + 11 %
- CSLBP : de **80,7 %** à **87,3 %** (↑) Δ + 6,6 %

### Entre 2009 et 2014

→ Dans l'arrondissement, la situation s'améliore mais progresse plus lentement.

- Arr. Verdun: de **56,4%** à **59,3%** (↑) Δ + 2,9 %

### Autre constat

→ Les filles diplôment davantage que les garçons.

Réseau réussite  
Montréal

## Taux de sortie sans diplôme ni qualification (%)

ANNÉES	MGR-RICHARD (CSMB)			BEURLING ACADEMY (CSLBP)			ARRONDISSEMENT (SECTEUR PUBLIC)			MONTRÉAL (SECTEUR PUBLIC)		
	G	F	T	G	F	T	G	F	T	G	F	T
2013	21	27,4	<b>24,7</b>	47,1	22,2	<b>32,9</b>	29,8	23,3	<b>26,4</b>	23,9	17,6	20,76
2012	29,3	21,6	25,3	24,6	16,2	20,4	37,2	22,7	30	24,3	17,3	20,83
2011	33,3	37,1	35,4	22,4	10,6	15,9	35	31,4	33,2	23,6	17,9	20,79
2010	39,2	21,4	28,3	17,7	18,8	18,3	39,9	22,6	<b>30,3</b>	26,1	18,9	22,5
2009	41,3	35,3	<b>38,4</b>	27,5	19,7	<b>23,8</b>	N/D	N/D	N/D	28,5	20,6	24,6

Sources :  
MELS, portail de données informationnelles, compilations spéciales 2010 à 2013  
MEES, production VISAJ et ECOBES – projet CartoJeunes



Réseau réussite  
Montréal

## Taux de sortie sans diplôme ni qualification

Entre 2009 et 2013

### → Monseigneur-Richard (CSMB)

- Une baisse du nombre d'élèves sortants<sup>1</sup> (211 à 146).
- Un taux en diminution (**38,4 % à 24,7 %**).
- En 2013, les filles décrochent plus que les garçons.

### → Beurling Academy (CSLBP)

- Une baisse du nombre d'élèves sortants<sup>1</sup> (130 à 79).
- Un taux en fluctuation (**23,8 % ↘ 18,3 % ↘ 15,9 % ↗ 20,4 % ↗ 32,9 %**).
- Un nombre stable de décrocheurs.

### → Une progression en dent de scie pour l'arrondissement.

- **30,3 % ↗ 33,2 % ↘ 30 % ↘ 26,4 %**

<sup>1</sup> Attention, le nombre d'élèves sortants d'une année donnée inclut ceux avec diplôme/qualification ET sans diplôme/qualification. Voir la définition précise en page 20.



Réseau réussite  
Montréal

## Rendement scolaire 6<sup>e</sup> année du primaire

CSMB	Moyenne des écoles <sup>2</sup> 2015-2016
Français - global	97 %
Français - lire	92,3 %
Français - écrire	92,2 %
Mathématiques - global	91,5 %
Mathématiques - résoudre	86,7 %
Mathématiques - raisonner	90,6 %

CSLBP	Moyenne 2015-2016	
	École Verdun	École Riverview
Anglais - global	74 %	67 %
Anglais - examen ministériel	92 %	85 %
Maths - global	59 %	65 %
Maths - examen ministériel	38 %	61 %

<sup>2</sup> Les six écoles primaires sur le territoire du quartier Verdun (excluant l'Île-des-Sœurs)

Sources : CSMB et CSLBP



Réseau réussite  
Montréal

## Rendement scolaire 4<sup>e</sup> et 5<sup>e</sup> années du secondaire

reseauressitemontreal.ca

### Monseigneur-Richard

Moyenne  
2015-2016

Français 5 <sup>e</sup> sec. (épreuve écriture seulement)	88,9 %
Français 5 <sup>e</sup> sec. - écrire (résultat final)	82,7 %
Français 4 <sup>e</sup> sec. - lire (résultat final)	82,7 %
Mathématiques 4 <sup>e</sup> sec. CST	
- Épreuve	77,6 %
- Résultat final	82,4 %

### Beurling Academy

Moyenne aux  
épreuves (MEES)  
2015-2016

Mathématiques 4 <sup>e</sup> sec. CST	58,2 %
- Solves a situational problem	67,2 %
- Mathematical reasoning	67,2 %
Mathématiques 4 <sup>e</sup> sec. SN	68,4 %
- Solves a situational problem	81,6 %
- Mathematical reasoning	55,3 %
Anglais 5 <sup>e</sup> sec.	87,6 %
Français langue seconde 5 <sup>e</sup> sec.	89,1 %
Français langue maternelle 5 <sup>e</sup> sec.	100 %
Mathématiques 5 <sup>e</sup> sec. CST	78,8 %
Mathématiques 5 <sup>e</sup> sec. SN	87 %

15

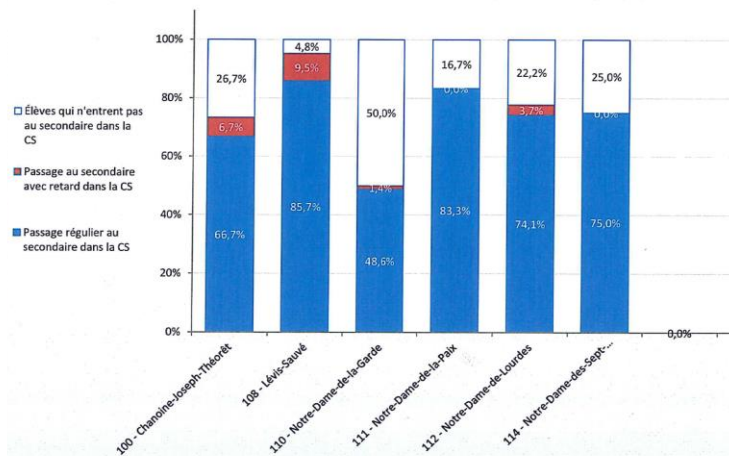
Sources : CSMB et CSLBP



Réseau réussite  
Montréal

## CSMB Passage des élèves de la 6<sup>e</sup> année du primaire au secondaire

reseauressitemontreal.ca



16

Source : CSMB





Réseau réussite  
Montréal

## MERCI !

### Pour nous rejoindre

**Benoit Landry**

Agent de développement

(514) 286-2346 poste 214

**blandry@researeussitemontreal.ca**

**>> [researeussitemontreal.ca](http://researeussitemontreal.ca)**

researeussitemontreal.ca

17



Réseau réussite  
Montréal

## Quelques définitions

### Indice de milieu socioéconomique (IMSE)

[Au MELS], « l'indice de milieu socioéconomique (IMSE) est constitué de **deux indicateurs**, soit] la proportion des familles avec enfants dont la mère n'a pas de diplôme, certificat ou grade (ce qui représente les deux tiers du poids de l'indice), et la proportion de ménages dont les parents n'étaient pas à l'emploi durant la semaine de référence du recensement canadien (ce qui représente le tiers du poids de l'indice) ». Cet indice relatif « permet de comparer les écoles entre elles, peu importe le niveau de défavorisation ». Les écoles sont classées selon une échelle en déciles suivant leur indice, l'école de décile 1 étant considérée comme la moins défavorisée et celle du décile 10 comme la plus défavorisée. Le MELS utilise les rangs déciles 8, 9 et 10 pour désigner une école défavorisée.

researeussitemontreal.ca

18



Réseau réussite  
Montréal

## Quelques définitions (suite)

### Diplomation et qualification au secondaire

Pour calculer le taux de diplomation et de qualification, on suit durant sept années une cohorte d'élèves qui se sont inscrits pour la première fois en 1re secondaire au début de la période d'observation. Le taux est calculé après sept ans d'études. Par exemple, la diplomation et la qualification de la cohorte de 2004 établissent la proportion de ces élèves, nouvellement inscrits en 1re secondaire au début de l'année scolaire 2004-2005, qui a obtenu un premier diplôme en 2010-2011.

Les diplômes admissibles aux fins du calcul du taux de diplomation et de qualification sont les suivants: le diplôme d'études secondaires (DES), le diplôme d'études professionnelles (DEP), l'attestation de spécialité professionnelle (ASP), l'attestation de formation professionnelle (AFP), l'insertion sociale et professionnelle des jeunes (ISPJ), le certificat de formation en entreprise et récupération (CEFER), le certificat de formation préparatoire au travail (CFPT) et le certificat de formation à un métier semi-spécialisé (CFMS). Seul le premier diplôme obtenu par l'élève est pris en compte dans le calcul.

reseautreussitemontreal.ca

19



Réseau réussite  
Montréal

## Quelques définitions (suite)

### Sortie, sortants sans diplôme ni qualification (décrocheurs)

Il s'agit de tout élève inscrit au secondaire au 30 septembre d'une année scolaire ET qui a quitté le réseau. (La plupart des sortants sont des décrocheurs de secondaire III, IV et V, mais on inclut aussi dans les sortants un élève de secondaire I décédé, un élève immigrant de secondaire II qui a déménagé et est retourné dans son pays d'origine, etc.).

Les sortants sans diplôme ni qualification répondent aux critères suivants :

- ils n'obtiennent pas, durant l'année considérée, ni un diplôme (DES, DEP, ASP) ni une qualification (CFER, ISPJ, AFP, CFMS, CFPT);
- ils ne sont pas inscrits, nulle part au Québec, durant toute l'année suivante, ni en formation générale, jeunes ou adultes, ni en formation professionnelles, ni au collégial.

Pour d'autres détails :

<http://www.reseautreussitemontreal.ca/perseverance-a-montreal/definitions/>

reseautreussitemontreal.ca

20