



RAPPORT ANNUEL

2016-2017

EN ACTION POUR LA PERSÉVÉRANCE
ET LA RÉUSSITE SCOLAIRES DES JEUNES



Réseau réussite
Montréal

DE L'INFORMATION POUR AGIR SUR LES ENJEUX MONTRÉLAIS DE LA PERSÉVÉRANCE SCOLAIRE

Une des priorités d'action de Réseau réussite Montréal est de documenter la situation montréalaise dans le but de soutenir les acteurs dans la mise en œuvre d'actions adaptées à la réalité des jeunes montréalais.



VOICI, À TITRE D'EXEMPLE, UN SURVOL DE LA SITUATION ET DE QUELQUES ENJEUX.

DIPLOMATION ET DÉCROCHAGE SCOLAIRE

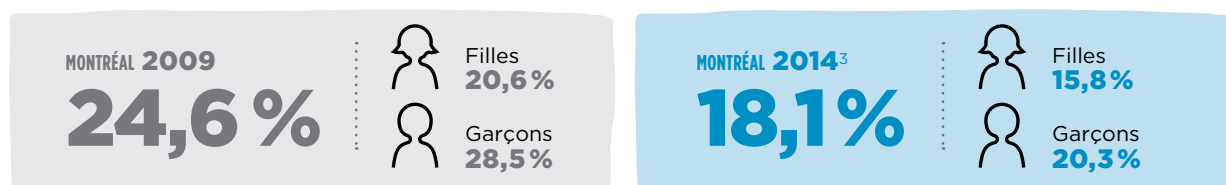
LA SITUATION S'AMÉLIORE

PLUS DE JEUNES OBTIENNENT UNE QUALIFICATION OU UN PREMIER DIPLÔME¹

| | 2009 | 2015 ³ | CIBLE MINISTÉRIELLE DE DIPLOMATION 2020 | CIBLES MINISTÉRIELLES 2030 ² |
|-----------------|-----------------|---|--|--|
| MONTRÉAL | 67,7% DQ | 78,1% DQ 74,2% D | 77% DQ CIBLE ATTEINTE ET DÉPASSÉE! | Les cibles montréalaises de 2030 seront fixées en 2017-2018. |
| QUÉBEC | 67,6% DQ | 74,9% DQ | 80% DQ | 90% DQ 85% D |

D TAUX DE DIPLOMATION **DQ** TAUX DE DIPLOMATION ET DE QUALIFICATION

MOINS DE JEUNES DÉCROCHENT TAUX DE DÉCROCHAGE SCOLAIRE



TAUX DE DIPLOMATION ET DE QUALIFICATION AVANT L'ÂGE DE 20 ANS ET CIBLES MINISTÉRIELLES POUR LES 5 COMMISSIONS SCOLAIRES DE L'ÎLE DE MONTRÉAL

| | TAUX DE DIPLOMATION ET DE QUALIFICATION 2009 | TAUX DE DIPLOMATION ET DE QUALIFICATION 2015 ³ | CIBLE MINISTÉRIELLE 2020 | CIBLE MINISTÉRIELLE 2030 |
|---|--|---|-----------------------------|--|
| Commission scolaire de la Pointe-de-l'Île | 57,5% | 70,4% | 67% | Les cibles de 2030 seront fixées en 2017-2018. |
| Commission scolaire de Montréal | 58% | 69,5% | 70% | |
| Commission scolaire English-Montréal | 82,4% | 89,4% | 88% | |
| Commission scolaire Lester-B.-Pearson | 80,7% | 87,8% | 88% | |
| Commission scolaire Marguerite-Bourgeoys | 74% | 85% | 83% | |

¹ Obtention d'un premier diplôme ou qualification avant l'âge de 20 ans, au secteur public.

² La Politique de la réussite éducative, lancée en 2017 par le Gouvernement du Québec, établit des cibles distinctes pour la diplomation ainsi que pour la diplomation et la qualification.

Taux de diplomation : proportion de jeunes titulaires d'un diplôme d'études secondaires (DES) ou d'études professionnelles (DEP).

Taux de diplomation et de qualification : proportion de jeunes titulaires d'un DES ou d'un DEP ou encore d'une qualification (certificat de formation en métiers semi-spécialisés ou certificat de formation en préparation au marché du travail).

³ Dernière donnée disponible au moment de la production du présent rapport.

QUELQUES PARTICULARITÉS MONTRÉALAISES QUI ONT UNE INCIDENCE SUR LA RÉUSSITE ÉDUCATIVE DES JEUNES

Chacun de ces éléments distinctifs influe sur la façon dont s'articule l'action en persévérance scolaire dans la métropole.

UNE PRÉSENCE CONSIDÉRABLE DE DÉFAVORISATION

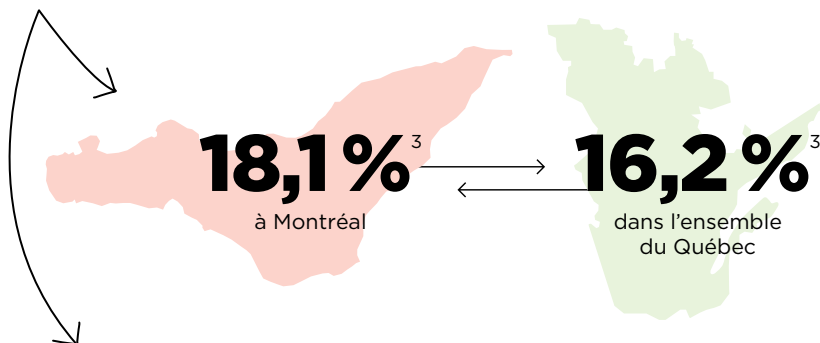
Les jeunes décrocheurs sont jusqu'à

2X

plus nombreux dans les quartiers défavorisés.

MONTRÉAL COMPTE LA PLUS FORTE PROPORTION DE QUARTIERS À FAIBLE REVENU AU CANADA.

UN TAUX IMPORTANT DE DÉCROCHAGE SCOLAIRE



CHEZ LES GARÇONS ET CHEZ LES FILLES

À Montréal, les filles décrochent davantage que les garçons dans **13 écoles**.

LES ENFANTS NÉS DE MÈRES SOUS-SCOLARISÉES SONT PLUS À RISQUE DE DÉCROCHER.

UNE FORTE DENSITÉ DE POPULATION

25 % des décrocheurs québécois sont à **Montréal**

ET DES RÉALITÉS CHANGEANTES D'UN QUARTIER À L'AUTRE!

(PAGE 8)

UN GRAND NOMBRE D'ÉLÈVES ISSUS DE L'IMMIGRATION

63,1 %

des élèves inscrits au secteur public de Montréal sont issus de l'immigration.

Les familles immigrantes s'établissent majoritairement dans des quartiers à faible revenu. Ainsi, certains facteurs s'ajoutent aux enjeux inhérents à la défavorisation et font en sorte que ces jeunes sont encore plus à risque de décrocher, dont :

- Ne pas avoir le français comme langue maternelle ou d'usage ;
- Présenter un grand retard scolaire à l'entrée dans le système d'éducation ;
- Arriver en cours de scolarité secondaire.

Sources : Ministère de l'Éducation et de l'Enseignement supérieur, Diplômation et qualification par commission scolaire au secondaire, éditions 2011 et 2016; ministère de l'Éducation et de l'Enseignement supérieur, *Taux de diplômation et qualification par cohorte*, mai 2016; ministère de l'Éducation et de l'Enseignement supérieur, *Politique de la réussite éducative - Le plaisir d'apprendre, la chance de réussir*, 2017; ministère de l'Éducation et de l'Enseignement supérieur, Direction des statistiques et de l'information décisionnelle, portail informationnel, système Charlemagne, données de novembre 2010 et novembre 2015; Comité de gestion de la taxe scolaire de l'île de Montréal, *Guide d'accompagnement de la carte de la défavorisation des familles avec enfants de moins de 18 ans de l'île de Montréal*, 2013; Réunir Réussir, *Pour agir efficacement sur les déterminants de la persévérance scolaire et de la réussite éducative*, fiches 17 - Quartier de résidence et voisinage, 2013; Comité de gestion de la taxe scolaire de l'île de Montréal, *Portrait socioculturel des élèves inscrits dans les écoles publiques de l'île de Montréal - Inscriptions au 10 novembre 2016*, 2017; Mc Andrew, Marie et autres, *La réussite éducative des élèves issus de l'immigration*, 2015.

*Seul le réseau public a été considéré pour le calcul des données relatives à la diplômation et au décrochage scolaire ici présentées.

L'ANNÉE RRM 2016-2017 EN BREF

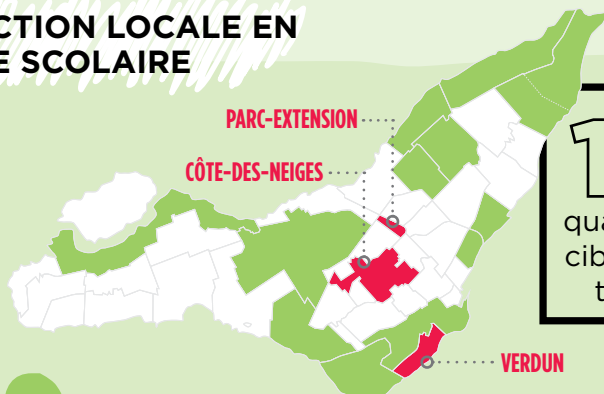
STRATÉGIE D'ACTION LOCALE EN PERSÉVÉRANCE SCOLAIRE

(PAGES 6-10)

NOUVEAU

3

nouveaux
quartiers
ciblés, grâce
au partenariat
établi avec
la Ville de
Montréal



15

quartiers
ciblés au
total

UN NOUVEL ÉLAN, DE
NOUVEAUX
CHANTIERS

188 projets acceptés,
dont **61** en lecture

De ces projets :

- 126 ont été réalisés en 2016-2017
- 58 sont en développement
- 4 ont été abandonnés

78

organismes
SOUTENUS

25 324 enfants, élèves,
parents, intervenants
et citoyens joints par
les projets*

- 2 772 0-5 ans
- 9 393 6-12 ans
- 5 411 13-20 ans
- 5 510 parents
- 2 238 intervenants et citoyens

En 2016-2017,
RRM a octroyé un total de
2 165 161 \$
à **78 organismes** pour appuyer
la réalisation de projets.

JOURNÉES DE LA PERSÉVÉRANCE SCOLAIRE (JPS)

(PAGE 12)

Plus de

1300

ACTIVITÉS
INSCRITES AU CALENDRIER JPS

PLUS DE 370
organisations participantes

60 % des organisations
participent depuis
plus de **4 ans!**



NOUVEAU

MESURE MINISTÉRIELLE DÉDIÉE À LA LECTURE

(PAGE 8)

61

projets de
valorisation de
la lecture auprès
d'enfants, d'élèves
et de parents

Démarrage
de la mesure
à Montréal



* Ces totaux ne comprennent pas les personnes jointes par les projets de la mesure dédiée à la lecture. En raison de la structure de l'entente du ministère, RRM ne recevra qu'en 2018 le bilan de ces actions.



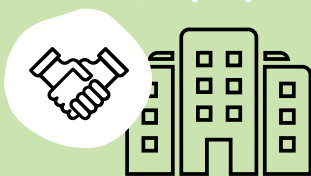
289 RENCONTRES

NOUVEAU

MOBILISATION DU MILIEU DES AFFAIRES

(PAGE 11)

190



ÉCOLES SONDÉES SUR LEURS COLLABORATIONS ÉCOLE-ENTREPRISE

DOCUMENTATION, PROMOTION ET DIFFUSION DE L'INFORMATION

(PAGES 15-16)

2

MÉMOIRES

Agir ensemble en persévérance scolaire à Montréal (consultation « Pour une politique de la réussite éducative »)

La réussite éducative, un levier de développement social (consultation « Vers une politique de développement social »)

2

ACTIVITÉS

Conférence: **Lecture et persévérance scolaire**

Colloque: **Intervenants École-Famille-Communauté (co-organisation)**



650

CAFÉS CONSOMMÉS PAR L'ÉQUIPE RRM (DONT 124 EN NOVEMBRE !)



RRM, UN LIEU DE MOBILISATION ET D'ARRIMAGE

L'un des principaux rôles de RRM consiste à rassembler les forces vives montréalaises autour de la persévérance scolaire des jeunes et à favoriser la concertation de ces acteurs pour assurer la mise en œuvre de projets centrés sur les besoins des jeunes et de leur famille. Entre autres, Réseau réussite Montréal:

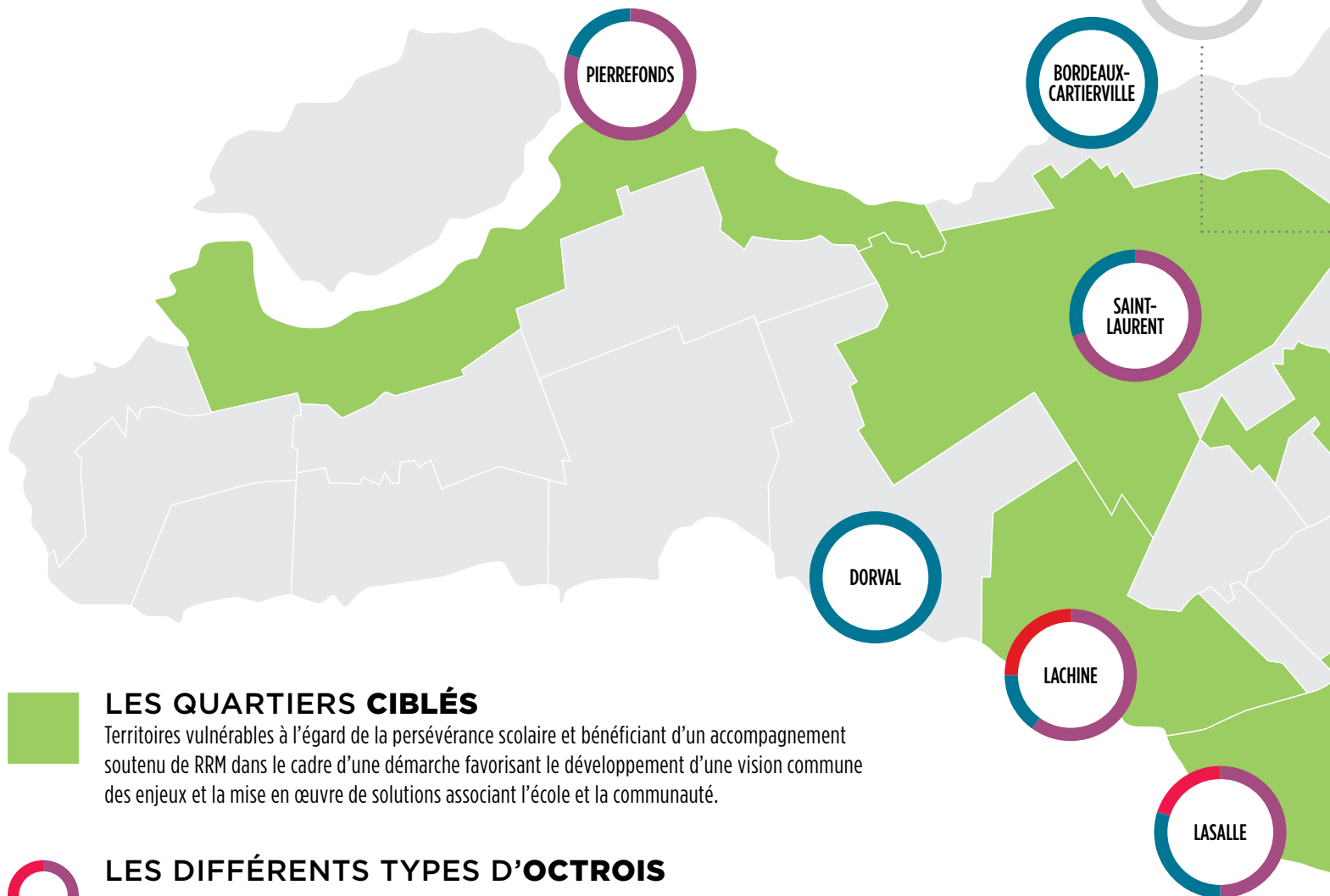
- Soutient des projets concertés dans des quartiers ciblés. (Pages 6-10)
- Favorise la création de liens entre différents milieux et les écoles. (Pages 6-10)
- Coordonne une semaine d'activités qui incite les acteurs à se mobiliser pour la persévérance scolaire. (Page 12)
- Contribue au développement de lieux d'échange de pratiques en éveil à la lecture et à l'écriture ainsi qu'en matière de transition à l'école des tout-petits.
- Collige et diffuse de l'information permettant de mieux connaître les enjeux au cœur de la persévérance scolaire à Montréal et rassemble des partenaires autour de thèmes clés. (Pages 13 et 15-16)
- Porte les priorités montréalaises en réussite éducative dans différents lieux afin de renforcer la capacité d'agir des acteurs et des décideurs. (Pages 6-10, 13 et 15-16)

RRM APPUIE L'ACTION EN PERSÉVÉRANCE SCOLAIRE DANS LES QUARTIERS LES PLUS SENSIBLES DE MONTRÉAL.

UN OCTROI TOTAL DE 2 165 161\$ POUR LA RÉALISATION DE 188 PROJETS.

(DÉTAIL À LA PAGE 10)

DIFFÉRENTES FORMES DE SOUTIEN POUR ÉPAULER LES ACTEURS LOCAUX, DONT UN APPUI INTENSIF À 15 QUARTIERS CIBLÉS.



LES QUARTIERS CIBLÉS

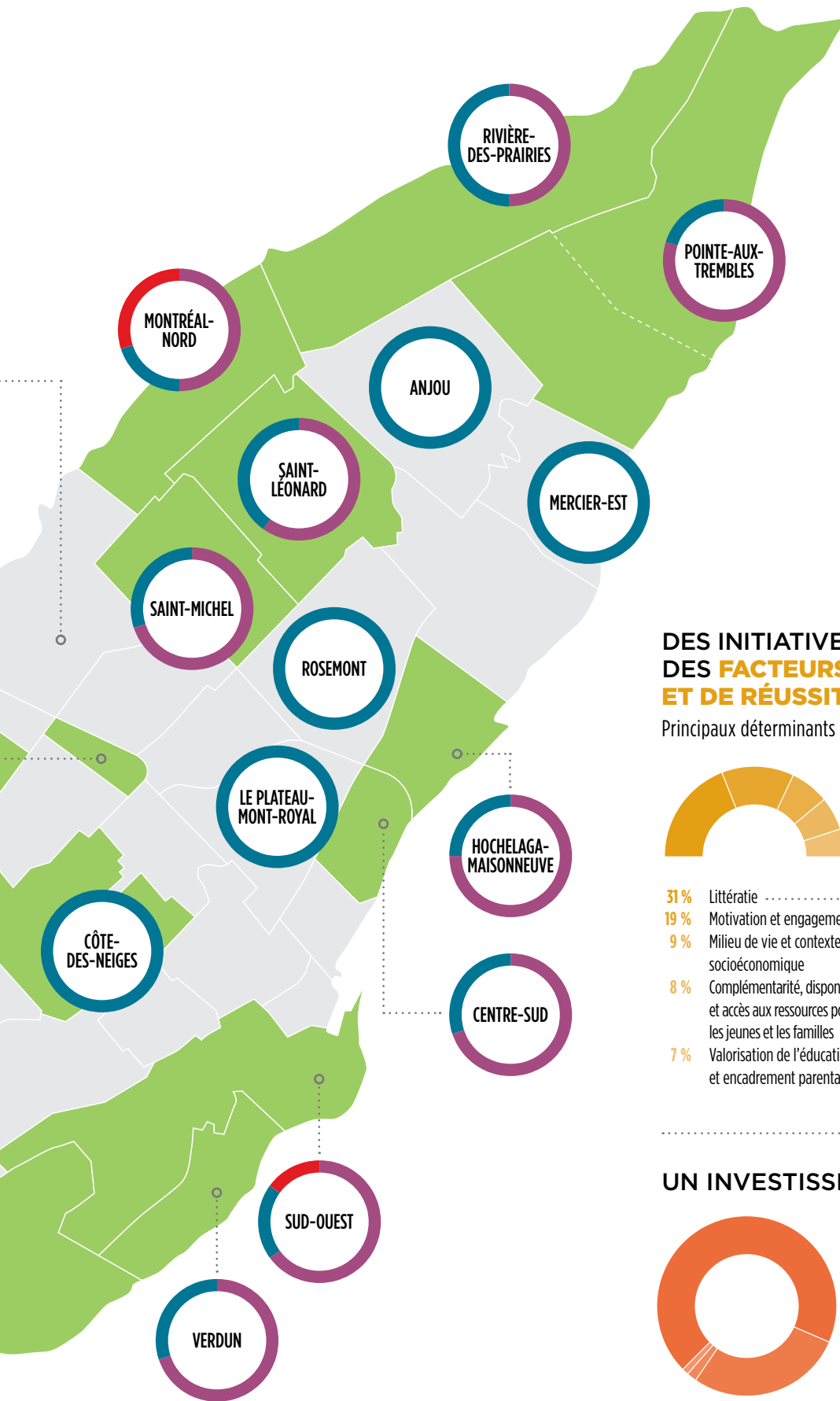
Territoires vulnérables à l'égard de la persévérance scolaire et bénéficiant d'un accompagnement soutenu de RRM dans le cadre d'une démarche favorisant le développement d'une vision commune des enjeux et la mise en œuvre de solutions associant l'école et la communauté.

LES DIFFÉRENTS TYPES D'OCTROIS

 Soutien aux plans d'action des quartiers ciblés

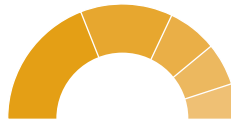
 Soutien aux actions locales en lecture

 Soutien aux projets Adoptez une école

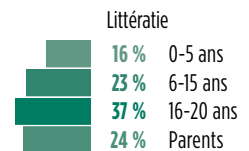


DES INITIATIVES QUI AGISSENT SUR DES **FACTEURS DE PERSÉVÉRANCE ET DE RÉUSSITE SCOLAIRES**

Principaux déterminants soutenus dans les quartiers montréalais*

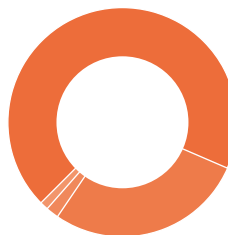


- 31 % Littératie
- 19 % Motivation et engagement
- 9 % Milieu de vie et contexte socioéconomique
- 8 % Complémentarité, disponibilité et accès aux ressources pour les jeunes et les familles
- 7 % Valorisation de l'éducation et encadrement parental



Il est ici question d'une répartition basée sur l'analyse du financement accordé aux initiatives et non d'un dénombrement des populations atteintes par ces projets.

UN INVESTISSEMENT DANS **LA PRÉVENTION***



- 69 % Prévention ciblée (initiatives majoritairement destinées à des jeunes à risque de décrocher)
- 28 % Prévention universelle
- 2 % Sensibilisation
- 1 % Intervention en raccrochage

*Répartition calculée selon la visée des projets soutenus et l'intensité du financement accordé.

STRATÉGIE D'ACTION LOCALE EN PERSÉVÉRANCE SCOLAIRE

L'environnement du jeune, par ses caractéristiques et les valeurs qui y sont véhiculées, est un élément déterminant de la persévérance scolaire. L'adoption de moyens permettant de réduire les facteurs de risque présents à la maison ou dans le quartier du jeune devient ainsi une priorité pour accroître les chances de réussir de celui-ci.

À Montréal, la réalité changeante de quartier en quartier requiert une action adaptée à la situation de chaque territoire.

C'est pourquoi la stratégie d'action locale de RRM associe les réalités des milieux et les priorités des écoles pour répondre aux besoins des jeunes vulnérables.

Cette stratégie se concrétise par différents volets, dont un appui intensif à des quartiers ciblés, la mise en œuvre d'une mesure dédiée à la lecture et la coordination du mouvement Adoptez une école.

L'approche, en bref

- Un modèle étroitement associé aux réalités locales et aux priorités établies en consensus avec les écoles.
- Des démarches qui rassemblent une multitude de partenaires et d'organismes locaux mobilisés autour de l'école pour entreprendre des actions en partenariat avec le milieu scolaire.
- Des projets centrés sur les besoins des jeunes vulnérables et de leur famille.
- Des partenariats qui favorisent la cohérence des actions en persévérance et en réussite scolaires.

SOUTIEN ET ACCOMPAGNEMENT OFFERTS À 15 QUARTIERS CIBLÉS

L'analyse de la situation révèle que plusieurs quartiers montréalais présentent des facteurs particulièrement préoccupants au regard de la persévérance scolaire et nécessitent une intervention accrue. RRM est actuellement présent dans 15 quartiers ciblés.

Un quartier ciblé, c'est un territoire...

- Vulnérable à l'égard de la persévérance scolaire.
- Bénéficiant d'un appui soutenu de RRM dans le cadre d'une démarche favorisant le développement d'une vision commune des enjeux et la mise en œuvre de solutions associant l'école et la communauté.

Cette approche territoriale demande une coordination soutenue et se concrétise grâce à l'engagement des cinq commissions scolaires, qui animent les démarches dans les quartiers, avec l'appui de RRM.

🔗 Pour connaître les objectifs et les volets de mise en œuvre de la nouvelle mesure en lecture : www.researeussitemontreal.ca

NOUVEAU MANDAT

MESURE DÉDIÉE À LA LECTURE

À l'automne 2016, le ministère de l'Éducation et de l'Enseignement supérieur (MEES) a confié aux instances régionales de concertation sur la persévérance scolaire et la réussite éducative (IRC) la mise en œuvre d'une nouvelle mesure visant à valoriser et à promouvoir la lecture auprès des 0-20 ans et des parents.

Ainsi, au cours de la dernière année, RRM a travaillé à définir les priorités et les modalités qui assureront des conditions favorables afin de susciter et maintenir l'intérêt pour la lecture tout au long de la vie des Montréalais. Pour ce faire, une ressource spécifique s'est jointe à l'équipe et des projets ont été mis en œuvre dans plusieurs quartiers, de même qu'au palier régional.

Dans le cadre de la stratégie d'action locale, le soutien et l'accompagnement de RRM se concentrent sur 3 volets :

- **ÉLÉ** : projets d'éveil à la lecture et à l'écriture (ÉLÉ) auprès des tout-petits et des parents.
- **FGA** : projets visant prioritairement à développer l'intérêt de la lecture chez les 16-20 ans inscrits à la formation générale des adultes (FGA).
- **Quartiers ciblés** : projets en lecture dans les quartiers ciblés de RRM.

NOUVEAU

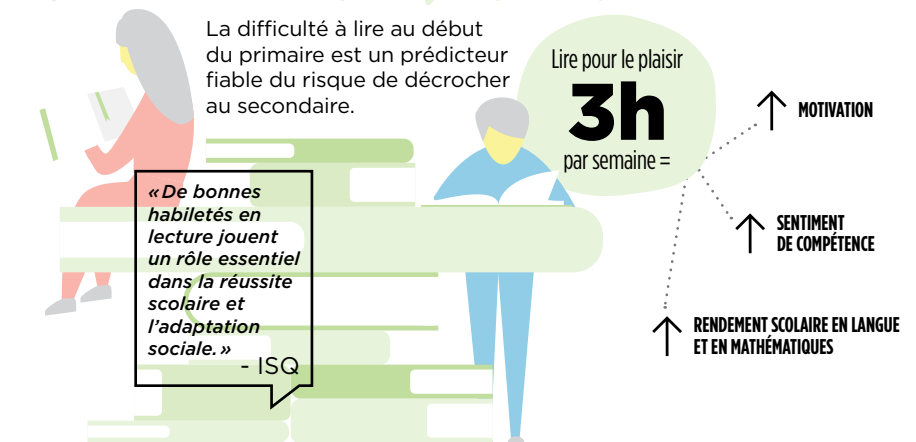
Le déploiement de la mesure en lecture est aussi pour RRM l'occasion d'élargir son action auprès des élèves de la formation générale des adultes. Une consultation auprès de plusieurs partenaires ayant permis de constater le faible nombre d'activités de lecture pour les 16-20 ans, ce nouveau mandat assurera la création d'une offre adaptée aux besoins de ces jeunes.

Comité consultatif régional en lecture

Un comité consultatif regroupant une diversité de milieux a été mis sur pied dans le but d'établir une vision régionale pour favoriser la pratique de la lecture chez les 0-20 ans et leurs parents :

- Auteure jeunesse (Dominique Demers)
- Bibliothèques de la Ville de Montréal
- Centre de documentation sur l'éducation des adultes et la condition féminine (CDÉACF)
- Commission scolaire de la Pointe-de-l'Île
- Commission scolaire de Montréal
- Commission scolaire English-Montréal
- Commission scolaire Lester-B.-Pearson
- Commission scolaire Marguerite-Bourgeoys
- Culture Montréal
- Horizon 0-5
- Institut des troubles d'apprentissage
- Université de Montréal
- Une école montréalaise pour tous
- Université du Québec à Montréal (UQAM)

LA LECTURE : UN DÉTERMINANT MAJEUR



Accroître le plaisir de lire = augmenter les chances de réussite

À CE JOUR, 61 PROJETS ONT ÉTÉ MIS EN ŒUVRE.

Voici quelques exemples illustrant comment nos partenaires locaux travaillent à favoriser la pratique de la lecture :



0-5 ans

Activités d'éveil à la lecture dans des lieux fréquentés par des familles de milieux vulnérables, tels les centres commerciaux.



6-15 ans

Ateliers utilisant certains arts (hip-hop, poésie, etc.) pour favoriser la littératie dans un contexte ludique.



16-20 ans

Laboratoire d'enregistrement de textes lus par des jeunes et diffusés aux enfants et aînés du quartier.



Parents

Proposition d'un lieu de répit et d'échange offrant des activités de lecture informelles et semi-dirigées.

ADOPTER UNE ÉCOLE



Le mouvement Adoptez une école permet aux établissements scolaires de réaliser des projets d'envergure pour contribuer à la réussite de leurs élèves, en bénéficiant de l'expertise ainsi que des ressources matérielles, humaines et financières de partenaires montréalais, tels que les cégeps, les universités, les entreprises, les institutions et la communauté.

RRM propose un accompagnement à intensité variable en fonction des besoins de chacun des projets : coordination de projets, mobilisation des partenaires, documentation des projets, recherche de financement, etc.

STRATÉGIE D'ACTION LOCALE EN PERSÉVÉRANCE SCOLAIRE : BILAN 2016-2017

FAITS SAILLANTS

Soutien et accompagnement des quartiers ciblés

- Ajout de **3** nouveaux quartiers ciblés, grâce au partenariat établi avec la Ville de Montréal dans le cadre de la Politique de l'enfant : Côte-des-Neiges, Parc-Extension et Verdun.
- Appui à la mise en œuvre de **116** initiatives auprès de **22 494** enfants, élèves, parents, intervenants et citoyens.
- Soutien et accompagnement offerts à **15** quartiers.

Mesure dédiée à la lecture

- Proposition d'un cadre de déploiement spécifiquement montréalais.
- Soutien à la mise œuvre de **61** projets collaboratifs :
 - **15** projets en éveil à la lecture auprès d'enfants de 0 à 5 ans et de leurs parents.
 - **10** projets en valorisation de la lecture auprès de jeunes raccrocheurs de 16 à 20 ans.
 - **36** projets en lecture dans **11** quartiers ciblés.
- Participation au projet de recherche collaborative d'Une école montréalaise pour tous et de l'Université de Sherbrooke⁵.
- Création du comité consultatif régional en lecture.

Adoptez une école

- **7** projets en cours dans **16** écoles, dont **3** ayant fait l'objet d'un accompagnement particulier de RRM en 2016-2017.
- **1 213** jeunes bénéficiant d'une intervention directe dans le cadre des projets.
- Plus de **30** partenaires engagés dans les projets.

CONTRIBUTION LOCALE DE RRM

- Participation, au besoin, à diverses concertations locales dans les territoires ciblés.
- Collaboration au Rendez-vous de Montréal-Nord – Priorité jeunesse.
- Soutien au démarrage du projet pilote transition primaire-secondaire de Rivière-des-Prairies.
- Accompagnement de l'école Antoine-de-Saint-Exupéry et de ses partenaires dans la création d'un projet en littératie jeunesse.
- Accompagnement des écoles de Pierrefonds dans la planification des projets en persévérance scolaire.
- Soutien à la mise en œuvre du Sommet de l'éducation de Verdun et accompagnement à la démarche de mobilisation du quartier.
- Contribution à la planification de l'enjeu scolarisation du Plan de quartier de Saint-Léonard, à titre de personne-ressource.
- Participation aux travaux de la concertation Réussite éducative, qualification et emploi de Saint-Michel.
- Soutien à la planification des projets locaux en lecture de LaSalle, Lachine, Pierrefonds, Pointe-aux-Trembles, Saint-Laurent et Verdun.
- Codéveloppement d'un projet de littératie jeunesse en contexte sportif à Montréal-Nord.
- Accompagnement de la Commission scolaire English-Montréal dans le développement de projets de partenariats locaux.
- Soutien et accompagnement dans l'élaboration des projets en lecture d'une vingtaine de nouveaux partenaires pour RRM.
- Obtention de la reconnaissance, par le ministère de l'Éducation et de l'Enseignement supérieur, des *community learning centers* à titre de partenaires de déploiement de l'action locale dans les communautés anglophones.
- Planification et coordination du projet de clinique communautaire de LaSalle, instauré par les écoles primaires du quartier, la CSMB, l'Université de Montréal, et incluant une contribution de la STM.
- Soutien au projet « La musique aux enfants », instauré par l'OSM à l'école Saint-Rémi.
- Soutien à la planification et à la coordination du « programme de prévention et d'intervention en lecture et en écriture », instauré par l'UQAM.

EN 2016-2017, LES PROJETS SOUTENUS DANS LE CADRE DE LA STRATÉGIE D'ACTION LOCALE ONT JOINT :

175 établissements des cinq commissions scolaires de l'île de Montréal

125 écoles primaires

37 écoles secondaires

13 centres d'éducation des adultes

2 772⁶ enfants de 0 à 5 ans

- Stimulation précoce
- Préparation à la maternelle
- Éveil à la lecture et à l'écriture

14 804⁶⁻⁷ élèves

- Intervenants école-famille-communauté
- Activités parascolaires éducatives
- Transitions scolaires
- Aide aux devoirs et tutorat
- Suivi individualisé de jeunes vulnérables

5 510⁶ parents

- Habiletés et pratiques parentales
- Intervenants école-famille-communauté

2 238⁶ intervenants et citoyens

- Capacité d'agir
- Continuum d'intervention
- Approche concertée

83,6 %⁸ des zones défavorisées à Montréal


⁵Projet de recherche « Pratiques d'éveil à la lecture et à l'écrit : développement professionnel des éducatrices en service de garde et des intervenants communautaires ».

⁶Ces totaux ne comprennent pas les personnes jointes par les projets de la mesure dédiée à la lecture. En raison de la structure de l'entente du ministère, RRM ne recevra qu'en 2018 le bilan de ces actions.

⁷Les élèves joints par plus d'une activité auront été comptés plusieurs fois.

⁸Zones qui, selon la Carte de la défavorisation 2013 du Comité de gestion de la taxe scolaire de l'île de Montréal, font face à une concentration importante de défavorisation.

STRATÉGIE D'ACTION LOCALE EN PERSÉVÉRANCE SCOLAIRE : UN OCTROI TOTAL DE 2 165 161 \$ À 78 ORGANISMES

| Quartier (et commission scolaire corrélée au quartier ciblé) | Quartier ciblé depuis... | OCTROIS DE RÉSEAU RÉUSSITE MONTRÉAL | | | | Total des octrois locaux 2016-2017 de RRM |  Contributions et dons des partenaires |
|--|--------------------------------|--|--|---|--|--|--|
| | | Fonds consacré aux plans d'action en persévérance scolaire | | Fonds consacré aux actions locales en lecture | | | |
| | | Projets 0-20 ans dans les quartiers ciblés | Projets en éveil à la lecture et à l'écriture (0-5 ans et parents) | Projets en lecture pour les 16-20 ans | Projets en lecture dans les quartiers ciblés | | |
| Ahuntsic | | | • | • | 27 257 \$ | | |
| Anjou | | | • | | 7 473 \$ | | |
| Bordeaux-Cartierville | | | • | | 13 276 \$ | | |
| Centre-Sud (CSDM) | 2009 | • | • | | 95 554 \$ | • | |
| Côte-des-Neiges (CSDM)⁹ | 2017 | | • | | 11 836 \$ | | |
| Dorval | | | | • | 25 000 \$ | | |
| Hochelaga-Maisonneuve (CSDM) | 2013 | • | • | • | 139 564 \$ | | |
| Lachine (CSMB) | 2016 | • | • | • | 70 542 \$ | • | |
| LaSalle (CSMB) | 2009 | • | • | • | 107 868 \$ | • | |
| LaSalle/Lachine/Verdun (CSLBP) | 2009 | • | | • | 269 363 \$ | | |
| Le Plateau-Mont-Royal | | | | • | 8 767 \$ | | |
| Mercier-Est | | | • | | 6 160 \$ | | |
| Montréal-Nord (CSPI) | 2009 | • | | • | 163 109 \$ | • | |
| Montréal-Nord (CSEM) | 2009 | • | | • | 62 382 \$ | | |
| Parc-Extension (CSDM)⁹ | 2017 | | | | | | |
| Pierrefonds (CSMB) | 2009 | • | | • | 83 071 \$ | | |
| Pierrefonds (CSLBP) | 2009 | • | | | 53 694 \$ | | |
| Pointe-aux-Trembles (CSPI) | 2009 | • | | • | 74 005 \$ | | |
| Rivière-des-Prairies (CSPI) | 2013 | • | • | • | 66 679 \$ | | |
| Rosemont | | | • | | 5 251 \$ | | |
| Saint-Laurent (CSMB) | 2012 | • | • | • | 149 862 \$ | | |
| Saint-Léonard (CSPI) | 2012 | • | • | • | 108 804 \$ | | |
| Saint-Michel (CSDM) | 2012 | • | | • | 190 381 \$ | | |
| Saint-Michel (CSEM) | 2012 | • | | • | 30 473 \$ | | |
| Sud-Ouest (CSDM) | 2009 | • | | • | 183 840 \$ | | |
| Sud-Ouest (CSEM) | 2009 | • | | • | 160 300 \$ | • | |
| Verdun (CSMB)⁹ | 2017 | | • | • | 50 650 \$ | | |
| TOTAL 2016-2017 | | 1 491 355 \$ | 151 489 \$ | 249 950 \$ | 272 367 \$ | 2 165 161 \$¹⁰ | 211 100 \$¹¹ |
| PARTENAIRES FINANCIERS | | Ministère de l'Éducation et de l'Enseignement supérieur Ville de Montréal 5 commissions scolaires de l'île de Montréal | | Ministère de l'Éducation et de l'Enseignement supérieur | | Plusieurs partenaires de tous les milieux ¹² | |

En gras : les 15 quartiers ciblés bénéficiant d'un soutien intensif.

Pour davantage d'information sur la stratégie d'action locale en persévérance scolaire : www.researeussitemontreal.ca.

⁹Quartiers nouvellement ciblés. La démarche de planification étant en démarrage, aucun financement associé aux plans d'action n'a encore été versé dans ces quartiers.

¹⁰Ce total correspond au financement accordé par RRM. Dans certains cas, l'entièreté de la somme peut ne pas encore avoir été engagée par les bénéficiaires au moment de la production du présent document.

¹¹Alors que le salaire de la ressource coordonnant le mouvement Adoptez une école est assuré par Réseau réussite Montréal, plusieurs partenaires offrent dons et services pour contribuer aux projets mis en œuvre dans le cadre du mouvement.

¹²Le total ici inscrit représente la valeur financière de ces contributions.

¹³Pour davantage d'information sur ces partenaires, consultez la page d'Adoptez une école sur le site de *Je fais Mtl*: fairemtl.ca/fr/adoptez-ecole.

RRM FAVORISE LA LIAISON ENTRE L'ENSEMBLE DES PARTENAIRES ET LA COMMUNAUTÉ, AINSI QUE LA COHÉSION DES ACTIONS EN PERSÉVÉRANCE ET EN RÉUSSITE SCOLAIRES.

NOUVEAU

MOBILISATION DU MILIEU DES AFFAIRES

Le comité de mobilisation du milieu des affaires a été mis sur pied en 2016 dans le but de favoriser une plus grande mobilisation des gens d'affaires en faveur de la persévérance scolaire des jeunes montréalais. Cette mobilisation vise principalement la petite et moyenne entreprise (PME), ainsi que la petite entreprise (PE).

Au cours de la dernière année, le comité a amorcé les travaux pour la réalisation d'un portrait montréalais des collaborations entre le milieu scolaire et celui des affaires.

FAITS SAILLANTS

- Sondage auprès de **190** écoles des trois commissions scolaires francophones sur leurs collaborations avec le milieu des affaires.
- Analyse des données sur l'état des collaborations école-entreprise.
- Valorisation de l'engagement d'entreprises : deux membres du comité, la Chambre de commerce du Montréal métropolitain et le Conseil du patronat du Québec, ont mis en valeur la participation d'entreprises engagées pour la persévérance scolaire par l'entremise de témoignages de gens d'affaires.

PARMI LES 190 ÉCOLES SONDEES :



55% ont établi des collaborations avec le milieu des affaires.



58% bénévolat, stage en entreprise, accompagnement, etc.

42% dons financiers ou matériels.

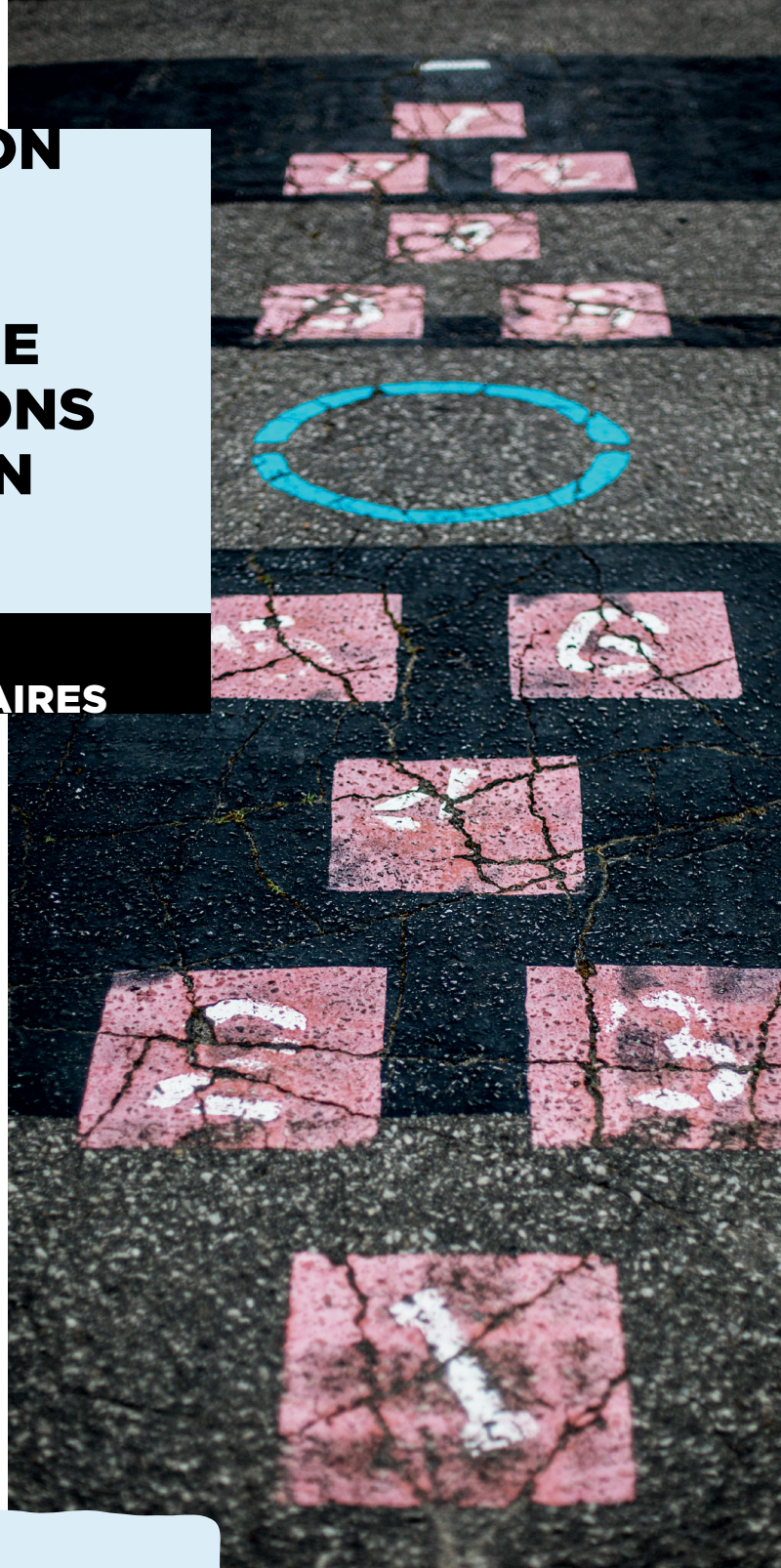


76% ont manifesté de l'intérêt à élaborer ces collaborations.



ORGANISATIONS MEMBRES DU COMITÉ

- Président : M. Denis Deschamps, Drakkar & Associés inc.
- Chambre de commerce du Montréal métropolitain
- Commission scolaire de la Pointe-de-l'Île
- Commission scolaire de Montréal
- Commission scolaire Marguerite-Bourgeoys
- Conseil du patronat du Québec
- Fonds 1804 pour la persévérance scolaire
- Ministère de l'Éducation et de l'Enseignement supérieur



JOURNÉES DE LA PERSÉVÉRANCE SCOLAIRE (JPS)



Le drapeau de la persévérance scolaire hissé durant les JPS



M. Proulx a installé, à l'entrée de l'édifice Marie-Guyart à Québec, le drapeau vert et blanc qui lui a été remis au lancement montréalais des JPS.



Pour une deuxième année consécutive, le drapeau à l'image du ruban de la persévérance scolaire a flotté au balcon de l'hôtel de ville.

Ayant pour thème « Soyez un superhéros – La persévérance scolaire, c'est l'affaire de tous », les JPS 2017 ont marqué les 7 ans montréalais de cette campagne qui incite toute la population à poser des gestes concrets pour appuyer les jeunes dans leur persévérance et qui met de l'avant celles et ceux qui y travaillent.

En rappelant que chacun a un rôle à jouer, les JPS ont encore cette année contribué à la mobilisation grandissante de toute la communauté montréalaise autour de la persévérance scolaire des enfants, des jeunes et des jeunes adultes.



FAITS SAILLANTS

- Plus de **1300** activités inscrites au calendrier JPS¹³.
- Plus de **370** organismes ayant organisé une activité, collaboré à une activité ou porté le ruban de la persévérance scolaire.
- Près de **200** personnes de tous les milieux réunies au lancement des JPS montréalaises, tenu en présence de M. Sébastien Proulx, ministre de l'Éducation, du Loisir et du Sport.
- **1** capsule vidéo présentant l'hommage rendu par des élèves de 4^e année de l'école Henri-Beaulieu à leur super-enseignante, madame Paméla.
- **2** publiereportages dans le journal Métro soulignant l'engagement de superhéroïnes de la persévérance scolaire : Mme Lucie Bois, bénévole lectrice, et Mme Paméla Blais, enseignante au primaire.
- Présence marquée du ruban vert et blanc à des activités touchant la persévérance scolaire, dont le lancement du plan d'action de la Politique de l'enfant de la Ville de Montréal.

RÉALISATION D'UN SONDAGE AUPRÈS D'ORGANISATEURS D'ACTIVITÉS POUR ÉVALUER LEUR PERCEPTION DE LA PERTINENCE DES JPS :

60 %
participent aux JPS
depuis plus de 4 ans.

97 %
annoncent leur participation
très probable pour 2018.

100 %
confirment l'utilité d'une
campagne comme les JPS
pour l'ensemble de la société.

LES ACTIVITÉS JPS, DES INITIATIVES QUI APPORTENT...

« Un sentiment d'appartenance et un bel esprit de collaboration parents, élèves, équipe-école. »

– Héléna Da Costa, directrice de l'école primaire Lucille-Teasdale

« Le sentiment que nous avons à cœur de les soutenir, que nous nous intéressons à eux ! L'école, c'est beaucoup plus que les cours et les devoirs, c'est l'engagement que nous vouons à leur réussite ! »

– Geneviève Dandurand, directrice de l'école secondaire d'Anjou

« Une belle visibilité et l'opportunité de sensibiliser un nouveau public et d'engager de nouveaux partenaires. »

– Luc Mantha, directeur du Programme Passeport pour ma réussite Lachine

Les JPS montréalaises sont rendues possibles grâce au soutien financier majeur de :



Pour en savoir plus : jembarque.ca

¹³Il ne s'agit ici que de la portion visible des JPS, car plusieurs autres activités sont organisées, mais, n'étant pas inscrites au calendrier, il est impossible de les recenser avec exactitude.

COMITÉS ET GROUPES DE TRAVAIL

Compte tenu de la nature complexe de la persévérance scolaire, la concertation d'une multitude d'acteurs de la société est essentielle au succès des actions visant l'augmentation du taux de diplomation. Afin de favoriser la cohésion des stratégies, de renforcer la capacité d'agir des acteurs et de soutenir le transfert d'information entre les différents intervenants, Réseau réussite Montréal est membre de plusieurs comités et groupes de travail en persévérance et en réussite scolaires.

RRM contribue de différentes façons aux travaux de ces groupes et son apport varie en fonction de ses capacités et des besoins exprimés par les partenaires. Ainsi, selon le cas, RRM :

- Offre un soutien au comité ou assure la prise en charge de celui-ci.
- Contribue à des chantiers de travail.
- Fournit un appui expert en fonction de dossiers.
- Aide à l'établissement des priorités d'orientation en fonction des spécificités montréalaises de la persévérance scolaire.
- Assure la circulation de l'information.
- Favorise la création de liens entre les acteurs.
- Mobilise les partenaires.
- Etc.

La formation de comités permet également de rassembler des partenaires autour de thèmes pertinents à l'action montréalaise en persévérance scolaire, comme en témoignent plusieurs activités du présent bilan.

COMITÉS RÉGIONAUX OU INTERRÉGIONAUX

- Comité de mobilisation des membres de RRM
- Comité de travail sur la persévérance scolaire du Centre jeunesse de Montréal – Institut universitaire
- Comité de mobilisation du milieu des affaires
- Comité régional des comités locaux d'éveil à la lecture et à l'écriture (PAÉLÉ)
- Conseil d'administration de la Fondation de lutte au décrochage scolaire de Montréal
- Forum régional sur le développement social de l'île de Montréal
- Groupe d'action sur la persévérance et la réussite scolaires au Québec (et deux sous-comités)
- Horizon 0-5
 - Comité régional
 - Chantier Transition vers l'école
 - Chantier Éveil à la lecture et à l'écriture
- Regroupement ICS Montréal
- Réseau des Instances régionales de concertation sur la persévérance scolaire et la réussite éducative du Québec
 - Chantier national conciliation études-travail (CET)
 - Comité de pilotage du ministère de l'Éducation et de l'Enseignement supérieur et des instances régionales de concertation pour la mise en œuvre des actions liées au réinvestissement du gouvernement
 - Comité de pilotage des Journées de la persévérance scolaire 2017
 - Comité de communication des Journées de la persévérance scolaire 2017
 - Communauté de pratiques des responsables de la mesure dédiée à la lecture
- Séminaire praticiens-chercheurs - projet « L'impact du climat interculturel des établissements sur la réussite éducative des élèves issus de l'immigration »
- Signes vitaux de la Fondation du Grand Montréal

COMITÉS LOCAUX

Dans le cadre de ses démarches locales, Réseau réussite Montréal participe à plusieurs comités locaux. RRM assure une présence à ces rencontres en fonction des besoins des quartiers. La fréquence de la participation varie donc d'un territoire à l'autre.

Centre-Sud

- Comité Passerelle Centre-Sud (sur invitation)
- Forum social Centre-Sud (sur invitation)

Hochelaga-Maisonneuve

- Comité de coordination approche quartier - Hochelaga-Maisonneuve
- Comité Éducation (Table de quartier Hochelaga-Maisonneuve)

LaSalle

- Table d'action et de concertation enfance-famille de LaSalle
- Table d'action et de concertation jeunesse de LaSalle

Montréal-Nord

- Comité de coordination du Regroupement écoles et milieux en santé (sur invitation)
- Rendez-vous de Montréal-Nord – Priorité jeunesse
- Table de concertation jeunesse de Montréal-Nord

Parc-Extension

- Coalition jeunesse de Parc-Extension (sur invitation)
- Table petite enfance de Parc-Extension (sur invitation)

Pierrefonds

- Table jeunesse de l'Ouest-de-l'Île de Montréal
- Table de quartier du Nord-Ouest-de-l'Île de Montréal
- Concertation Ouest-de-l'Île
- Table de concertation enfance-famille-jeunesse de l'Ouest-de-l'Île

Pointe-aux-Trembles

- Collectif jeunesse de Pointe-aux-Trembles
- Comité citoyen pour la valorisation de l'éducation (COCIVALE)

Rivière-des-Prairies

- Comité de travail transition primaire-secondaire

Saint-Laurent

- Comité jeunesse 6-12 de Saint-Laurent (sur invitation)
- Comité jeunesse 12-25 de Saint-Laurent (sur invitation)
- Comité petite enfance de Saint-Laurent (sur invitation)

Saint-Léonard

- Assemblées de Concertation Saint-Léonard
- Collectif jeunesse de Saint-Léonard
- Comité transitoire enjeu scolarisation
- Journées de travail du plan de quartier Saint-Léonard

Saint-Michel

- Concertation Réussite éducative, qualification et emploi (REQE) de Vivre Saint-Michel en santé
- Comité évaluation de REQE

Sud-Ouest

- Comité de suivi du plan d'action Sud-Ouest (sur invitation)
- James Lyng community learning center

Verdun

- CLEF de Verdun
- Comité organisateur du Sommet pour la réussite éducative à Verdun

Est de Montréal

- Groupe thématique Éducation, emploi et santé/littératie du Conseil citoyen en santé de l'Est de Montréal

GOVERNANCE DE RÉSEAU RÉUSSITE MONTRÉAL

RRM appuie l'effort partenarial de plusieurs acteurs provenant de divers secteurs. Ce soutien à la mobilisation montréalaise et à l'action concertée nécessite une structure décisionnelle clairement définie. À cet effet, RRM est gouverné par un conseil d'administration ainsi que par une assemblée réunissant l'ensemble de ses membres.

- Conseil d'administration : 8 réunions
- Assemblée des membres : 2 réunions

RRM compte également un comité permanent créé pour soutenir la mobilisation locale et régionale, ainsi que des comités spéciaux qui veillent à la bonne conduite de certains dossiers.

MERCI À NOS ADMINISTRATEURS 2016-2017 !

| | |
|--------------------------------------|---|
| Président | M. Pierre Boulay Directeur général, Commission scolaire de la Pointe-de-l'Île |
| 1^{er} vice-président | M. Robert Gendron Directeur général, Commission scolaire de Montréal |
| 2^e vice-présidente | Mme Ann Marie Matheson Directrice générale, Commission scolaire English-Montréal |
| Trésorier | M. Richard Guillemette Directeur général adjoint, Commission scolaire Marguerite-Bourgeoys |
| Secrétaire | M. George Kalimeris Directeur national, Secteur de Réussite Scolaire, Les YMCA du Québec |
| Administrateurs | M. Ahmed Benbouzid Directeur, développement diversité métropolitaine, Chambre de commerce du Montréal métropolitain |
| | Mme Nathalie Gagnon Directrice générale, Je Réussis (Représentante du Regroupement des organismes communautaires québécois de lutte au décrochage [ROCLD] à l'assemblée des membres de RRM) |
| | M. Yves Picard Directeur général, Carrefour jeunesse-emploi de l'Ouest-de-l'Île et Carrefour jeunesse-emploi Marquette (Représentant de la Table des Carrefours jeunesse-emploi de l'Île-de-Montréal à l'assemblée des membres de RRM) |
| | Mme Caroline Rioux Directrice générale adjointe, Concertation Montréal |
| Observateur/Conseiller | M. Tommy Kulczyk Chef de section-commissaire à l'enfance, Ville de Montréal |

RÉSEAU DES INSTANCES RÉGIONALES DE CONCERTATION SUR LA PERSÉVÉRANCE SCOLAIRE ET LA RÉUSSITE ÉDUCATIVE DU QUÉBEC

Toutes les régions du Québec comptent une instance régionale de concertation (IRC) qui, tout comme Réseau réussite Montréal, soutient la mobilisation des acteurs et l'établissement de partenariats pour la persévérance scolaire. RRM participe activement au réseau, qui permet aux IRC d'échanger sur les priorités d'action relatives à la persévérance scolaire et de travailler sur des dossiers collectifs, dont les Journées de la persévérance scolaire et la mise en œuvre de la mesure dédiée à la lecture.

FAITS SAILLANTS

- Participation à la campagne « Soyez un superhéros », mise en œuvre à l'échelle du Québec dans le cadre des Journées de la persévérance scolaire (JPS).
- Organisation d'un cocktail de la persévérance scolaire à la Bibliothèque de l'Assemblée nationale, qui a rassemblé de nombreux députés, des représentants des IRC ainsi que les partenaires nationaux des JPS.
- Supervision de la direction nationale de la campagne des Journées de la persévérance scolaire.
- Prise en charge des responsabilités de fiducie du réseau.
- Participation aux comités de travail du réseau (liste des comités à la page 13).

Pour la mise en œuvre de la campagne nationale des Journées de la persévérance scolaire 2017, le réseau des IRC a reçu l'appui des partenaires suivants :

| | |
|--|---|
| Partenaires principaux | Autres partenaires |
|   |   |
| | Coopérer pour créer l'avenir |

RRM DOCUMENTE, PROMeut ET DIFFUSE L'INFORMATION PERTINENTE À L'ACTION EN PERSÉVÉRANCE ET EN RÉUSSITE SCOLAIRES.

Grâce à son rôle et aux savoirs de son réseau de partenaires, Réseau réussite Montréal a développé une expertise lui permettant de cerner et de mettre en lumière les enjeux auxquels il importe de s'intéresser pour agir en persévérance scolaire à Montréal.

Dans le cadre de ce volet d'action, RRM documente, collige et diffuse de l'information pour :

- Mobiliser et sensibiliser les acteurs de différents milieux à la persévérance scolaire.
- Favoriser le développement d'une vision commune des enjeux de la persévérance scolaire, particulièrement sous l'angle des spécificités montréalaises.
- Faire connaître ce qui se fait pour soutenir la réussite des jeunes montréalais.
- Maintenir la persévérance scolaire parmi les sujets d'intérêt.

FAITS SAILLANTS



2 mémoires portant les préoccupations et les spécificités montréalaises auprès des décideurs

- *Agir ensemble en persévérance scolaire à Montréal*, présenté à la consultation « Pour une politique de la réussite éducative » (Gouvernement du Québec).
- *La réussite éducative, un levier de développement social*, présenté à la consultation « Vers une politique de développement social » (Commission sur le développement social et la diversité montréalaise).



2 activités visant à informer sur différents aspects de la persévérance scolaire et à soutenir la concertation entre les divers milieux

- Organisation de la conférence annuelle de RRM sur l'importance de la lecture tout au long du parcours des jeunes et des adultes (près de 90 participants).
- Participation à l'organisation du Colloque Intervenants École-Famille-Communauté (140 participants).
 - Initiative du Regroupement Intervenant Communautaire Scolaire (ICS) Montréal organisée en collaboration avec Une école montréalaise pour tous, la Coalition montréalaise des Tables de quartier et RRM.



2 dossiers thématiques Web informant sur des sujets d'intérêt en matière de persévérance scolaire

- L'égalité filles-garçons et la persévérance scolaire
- La préparation à l'école

RÉSEAU RÉUSSITE MONTRÉAL UTILISE ÉGALEMENT DES PUBLICATIONS SPÉCIFIQUES LUI PERMETTANT DE JOINDRE UN AUDITOIRE PLUS LARGE.



4 publications de l'infolettre LIRE présentant des contenus pertinents à l'action en persévérance scolaire

- 800 abonnés
- Taux moyen d'ouverture de l'infolettre : 45 %.



8 communiqués de presse portant sur des dossiers d'intérêt médiatique

- Politique de la réussite éducative du Gouvernement du Québec (4)
 - Lancement des consultations publiques
 - Passage des consultations à Montréal et contribution de RRM
 - Investissement du gouvernement du Québec en soutien aux instances régionales de concertation sur la persévérance scolaire et la réussite éducative
 - Dévoilement de la politique
- Politique de développement social de la Ville de Montréal (2)
 - Lancement des consultations publiques
 - Dévoilement de la politique
- Lancement du plan d'action de la Politique de l'enfant de la Ville de Montréal (1)
- Lancement des Journées de la persévérance scolaire (1)



Présence stratégique permettant de sensibiliser une communauté plus large à la persévérance scolaire

- Facebook
- Twitter

Et bien plus encore : publication de nouvelles, communications aux membres de RRM, etc.

EN 2016-2017, PLUSIEURS SUJETS ONT ÉTÉ AU CŒUR DES ACTIVITÉS DE COMMUNICATION DE RRM, DONT :

- La lecture
- Les 3 nouveaux quartiers ciblés de RRM
- La Politique de la réussite éducative du Gouvernement du Québec
- La Politique de l'enfant de la Ville de Montréal
- La Politique de développement social de la Ville de Montréal
- Les particularités montréalaises
- Les Journées de la persévérance scolaire
- L'égalité filles-garçons et la persévérance scolaire
- La préparation à l'école
- Les intervenants école-famille-communauté



DES PRÉSENTATIONS POUR SOUTENIR L'ACTION

Chaque année, les membres de l'équipe réalisent des présentations pour informer sur l'état de la situation à Montréal et l'action en persévérance scolaire, dans plusieurs cas à la demande de partenaires faisant appel à l'expertise de RRM. Voici quelques exemples des présentations 2016-2017 :

« Agir ensemble en persévérance scolaire à Montréal »

Consultation « Pour une politique de la réussite éducative »

« La réussite éducative, un levier de développement social »

Consultation « Vers une politique de développement social »

« La persévérance scolaire à Montréal »

Signes vitaux de la Fondation du Grand Montréal

« Réseau réussite Montréal et son modèle d'action »

Table de concertation régionale santé-éducation de Montréal

« Bref portrait de la persévérance scolaire et de la réussite éducative à Verdun »

Sommet pour la réussite éducative à Verdun

« La persévérance scolaire à Montréal »

Rencontre « Les succès et les défis des jeunes de la communauté haïtienne du Québec dans leurs parcours éducatifs »

« Favoriser la persévérance scolaire et la réussite éducative »

3^e Rendez-vous Montréal-Nord – Priorité jeunesse

« Conciliation études-travail : résultats de l'enquête montréalaise »

Directions des écoles secondaires de la Commission scolaire de Montréal

RRM RENFORCE LA CAPACITÉ D'AGIR.

Soucieux de contribuer au renforcement de la capacité d'agir des acteurs afin d'augmenter les effets des actions en persévérance scolaire, RRM a inscrit cette préoccupation dans l'ensemble de ses orientations.

Ainsi, cette stratégie se concrétise par le biais de plusieurs actions présentes au bilan 2016-2017, dont:

- **Le soutien et l'accompagnement à l'élaboration et à la mise en œuvre de projets concertés.**
Pages 6-10
- **La création de partenariats qui favorisent la cohérence des actions.**
Pages 6-10 et 13
- **L'organisation ou la collaboration à la réalisation d'activités favorisant l'appropriation de pratiques prometteuses.**
Pages 6-10 et 15-16
- **L'élaboration et la diffusion d'états de situation.**
Pages 11 et 15-16
- **La documentation et la diffusion de dossiers sur des thèmes pertinents à l'action en persévérance scolaire.**
Pages 15-16
- **La réalisation de présentations dans différents milieux et activités.**
Page 16
- **La participation à des comités auxquels RRM peut apporter son expertise et ses ressources.**
Page 13



SITUATION FINANCIÈRE AU 30 JUIN 2017

Pour des fins de compréhension, nous avons retiré les sommes relatives aux mandats en fiducie à Réseau réussite Montréal.

| PRODUITS | 2017 | 2016 |
|---|------------------------------|---------------------|
| Subventions provinciales | | |
| Ministère de l'Éducation et de l'Enseignement supérieur – persévérance scolaire | 1 603 251 \$ | 217 349 \$ |
| Ministère de l'Éducation et de l'Enseignement supérieur – lecture | 412 489 \$ | - \$ |
| Ministère de l'Éducation et de l'Enseignement supérieur – frais administratifs | 66 828 \$ | - \$ |
| Secrétariat à la condition féminine | - \$ | 55 816 \$ |
| Subventions municipales | | |
| Ville de Montréal | 12 143 \$ | - \$ |
| Contributions d'autres organismes | | |
| Réunir Réussir | - \$ | 14 166 \$ |
| Fondation Lucie et André Chagnon - RRM | - \$ | 370 000 \$ |
| Fondation Lucie et André Chagnon - IRC | - \$ | 83 345 \$ |
| Chambre de commerce du Montréal métropolitain | - \$ | 16 818 \$ |
| Forum jeunesse de l'île de Montréal | - \$ | 58 675 \$ |
| Avenir d'enfants | - \$ | 1 802 \$ |
| Commissions scolaires | 400 000 \$ | 500 000 \$ |
| Revenus de fiduciaire | 14 125 \$ | 500 \$ |
| Revenus de commandites | - \$ | - \$ |
| Autres revenus | 18 486 \$ | 17 380 \$ |
| TOTAL | 2 527 322 \$ | 1 335 851 \$ |
| DÉPENSES | | |
| Administration | 228 863 \$ | 273 575 \$ |
| Activités de concertation | 309 010 \$ | 292 672 \$ |
| Développement | 26 278 \$ | 82 250 \$ |
| Campagne de sensibilisation | 55 354 \$ | 83 393 \$ |
| Recherche et évaluation | 21 498 \$ | - \$ |
| Conciliation études-travail | - \$ | 30 855 \$ |
| Coordination et projets régionaux – lecture | 66 024 \$ | - \$ |
| Soutien aux quartiers ciblés | 1 533 787 \$ | 590 176 \$ |
| Soutien aux projets locaux – lecture (ÉLÉ et 16-20 ans) | 204 620 \$ | - \$ |
| Adoptez une école | - \$ | 13 920 \$ |
| Égalité filles-garçons et persévérance scolaire | 2 100 \$ | 55 816 \$ |
| Documenter la réalité montréalaise | 3 812 \$ | - \$ |
| TOTAL | 2 451 346 \$ | 1 422 657 \$ |
| EXCÉDENT (INSUFFISANCE) DES PRODUITS PAR RAPPORT AUX CHARGES | 75 976 \$¹ | (86 806) \$ |

¹ Ce surplus a été planifié par le conseil d'administration afin de maintenir les investissements locaux de RRM au-delà de la date de fin des conventions avec le ministère.

PARTENAIRES FINANCIERS

C'est grâce au soutien des cinq commissions scolaires de l'île de Montréal que Réseau réussite Montréal a été en mesure de réaliser ses activités tout au long de l'année 2016-2017.

NOUS TENONS À LES REMERCIER DE LEUR ENGAGEMENT ET DE LEUR APPUI.



La mise en œuvre du plan d'action 2016-2017 de Réseau réussite Montréal a été rendue possible grâce au soutien des partenaires financiers suivants et nous tenons à les remercier de leur appui.



NOUS

Réseau réussite Montréal (RRM) a pour mission de mobiliser l'ensemble des partenaires de l'île de Montréal afin d'être un lieu de convergence des actions ayant une influence positive sur les jeunes, les parents et les intervenants, dans le but d'accroître la persévérance, la réussite et le raccrochage scolaires.

3

CIBLES

- **Atteindre et dépasser** la cible ministérielle montréalaise de diplomation des jeunes, fixée à 77% d'ici 2020.

- **Soutenir** les commissions scolaires et les écoles ciblées dans l'atteinte de leurs cibles de diplomation et la mise en œuvre de leur plan de réussite.

- **Contribuer** à la réduction du taux de vulnérabilité des tout-petits au moment de leur entrée à l'école.

4

PRIORITÉS D'ACTION

- **Appuyer** l'action en persévérance scolaire dans les quartiers les plus sensibles de Montréal.

- **Favoriser** la liaison entre l'ensemble des partenaires et la communauté, ainsi que la cohésion des actions en persévérance et en réussite scolaires.

- **Documenter**, promouvoir et diffuser l'information pertinente à l'action en persévérance et en réussite scolaires.

- **Renforcer** la capacité d'agir.

5

ORIENTATIONS

- **Renforcer** la prévention 0-12 ans.

- **Favoriser** le maintien ou le retour en formation des 13-20 ans.

- **Mobiliser** les acteurs locaux, régionaux et interrégionaux.

- **Documenter** la réalité montréalaise et soutenir le transfert de connaissances.

- **Valoriser** l'éducation.

MEMBRES

Fort de l'appui de ses **33 MEMBRES RÉGIONAUX**, parmi lesquels on retrouve les cinq commissions scolaires, RRM mobilise et catalyse les forces vives montréalaises dans une démarche concertée. Ensemble, les membres s'engagent à élaborer des projets en partenariat, dans le but d'augmenter la portée et l'effet des actions favorisant la persévérance, la réussite et le raccrochage scolaires.



MILIEU SCOLAIRE



- Association des enseignantes et enseignants de Montréal (Montreal Teachers Association)
- Association montréalaise des directions d'établissement scolaire (AMDES)
- Association of Montreal School Administrators (Association des cadres scolaires de Montréal)
- Fédération autonome de l'enseignement

MILIEU DE L'ENSEIGNEMENT SUPÉRIEUR

- Regroupement des collèges du Montréal métropolitain (RCMM)
- Université du Québec à Montréal
- Université McGill



Réseau réussite
Montréal

1100, 5^e Avenue
Verdun (Québec) H4G 2Z6
T. 514 286-2346
www.reseautreussitemontreal.ca

MILIEU COMMUNAUTAIRE

- Institut de coopération pour l'éducation des adultes (ICÉA)
- Regroupement des organismes communautaires québécois de lutte au décrochage scolaire (ROCLD)
- Table des Carrefours jeunesse-emploi de l'Île-de-Montréal
- Les YMCA du Québec

MILIEU INSTITUTIONNEL

- Comité de gestion de la taxe scolaire de l'Île de Montréal
- Concertation Montréal
- Conseil régional des partenaires du marché du travail
- Direction régionale de santé publique du CIUSSS du Centre-Sud-de-l'Île-de-Montréal (DRSP-CSMTL)
- Emploi-Québec
- Forum jeunesse de l'Île de Montréal
- Ministère de l'Éducation et de l'Enseignement supérieur – Une école montréalaise pour tous
- Ministère de la Famille
- Ministère de l'Immigration, de la Diversité et de l'Inclusion
- Service de police de la Ville de Montréal
- Ville de Montréal

MILIEU DES AFFAIRES

- Centraide du Grand Montréal
- Chambre de commerce du Montréal métropolitain
- Drakkar & Associés inc.
- Fondation de lutte au décrochage scolaire

INVITÉS

- Fonds 1804 pour la persévérance scolaire
- Table de concertation des organismes au service des personnes réfugiées et immigrantes (TCRI)

OBSERVATEURS

- Communauté métropolitaine de Montréal

À l'exception des photos au crédit spécifique en page 12, toutes les photos de cette publication sont la propriété exclusive de Réseau réussite Montréal. Elles ont été prises pour RRM dans des écoles et des organismes communautaires montréalais.

Partenaire du plan d'action 2016-2017
de Réseau réussite Montréal

Québec